



BIJLAGE BIJ DE BESCHRIJVENDE FICHE BRANDPREVENTIEMAATREGELEN

ingediend door Piet Vandermot, algemeen directeur
vzw Sint-Goedele Brussel
Verheydenstraat 39, 1070 ANDERLECHT

voor een goed gelegen te Ninoofsesteenweg 367/369 - 371(kerk)
1070 ANDERLECHT
Afdeling 4 Sectie B Nr 14m9 - 17a8 - 17b8 - 17w8

voor : PORTA 1070 – tienerschool en bovenbouw

ALGEMEEN

Op de site wordt het oude parochiehuis afgebroken en in de plaats wordt een U-vormige nieuwbouw ingeplant rond de kerk, met als functie schoolgebouw. Het voormalig kerkvolume wordt herbestemd naar een schoolfunctie. Het gebouw zal voldoen aan het KB inzake preventie van brand en ontploffing en de specifieke norm NBN S21-204 *Brandbeveiliging in schoolgebouwen*.

TOEGANGSWEG

De site wordt gekenmerkt door een groot hoogteverschil. Zo is er tussen de voorzijde, Ninoofsesteenweg en de achterzijde, parkzijde, 2 niveau's verschil. Zowel de Ninoofsesteenweg als de parkweg aan de achterzijde van het gebouw is toegankelijk voor de brandweer. De traphallen spelen op dit gegeven in. Hierdoor, afhankelijk, waar de traphal zich bevindt, zijn er dus verschillende evacuatie niveaus. (max niveaus waar de traphal hun rechtstreekse connectie maakt met de buitenomgeving.
Het gebouw valt onder de categorie **MIDDELHOGE GEBOUWEN**.

COMPARTIMENTEN

Het gebouw bestaat uit een hele reeks compartiment. Algemeen kan er gesteld worden dat elk compartiment minstens 2, in tegenoverliggende ligging, toegangen heeft tot een gecompartmenteerde traphal en/of rechtsreekse uitgang naar buiten toen. De afstand tot de traphallen werden voorzien zoals voorgeschreven in het KB en de NBN.

De compartiment worden telkens onder de 1250m² gehouden, waardoor de verticale wanden van de evacuatiewegen (gangen) niet van een bepaalde brandweerstand voorzien moeten worden. (tenzij specifieke lokalen volgens NBN)

OPLIJSTING COMPARTIMENTEN

(zie ook compartimenteringsplannen in bijlage)

VERDIEPING +3

Een dakspeelplaats met sanitaire blok. De speelplaats heeft toegang tot twee traphallen, waarvan elke een evacuatiebreedte hebben van 120cm. De trapsledes hebben wel een groter breedte, ifv gebruiksgemak, maar in het kader van brandpreventie werd er gerekend in veelvouden van 60cm.

VERDIEPING +3 KERK

De bestaande zolderruimte zal gebruik worden om de luchtgroepen voor het deel kerkgebouw te plaatsen. Deze is toegankelijk via twee bestaande wenteltrappen. Bijkomend zal deze bereikbaar gemaakt worden via een kooiladder.

VERDIEPING +2 NIEUWBOUW

Compartiment nr 1 (leslokalen) spreidt zich door een open vide uit tot verdieping +1. Op beide niveau's is het compartiment verbonden met twee gecompartmenteerde traphallen (120cm +120cm)
Oppervlakte = $395\text{m}^2 + 395\text{m}^2$

VERDIEPING +1 NIEUWBOUW

COMPARTIMENT nr 1: zie toelichting in verdieping +2

COMPARTIMENT nr 2: het compartiment is enerzijds rechtstreeks verbonden met een gecompartmenteerde traphal (180cm) en anderzijds verbonden, via een vluchtterras, met een tweede traphal (120cm).

Dit terras, met tegels op tegel dragers en een balustrade, wordt voorzien van de nodige noodverlichting. Op het terras zal ook een deel ingericht worden als educatieve moestuin.

VERDIEPING 0 KERK

Toegankelijk voor brandweerwagen via de Ninoofsesteenweg

COMPARTIMENT nr 6: De grote open ruimte wordt ingericht als turnruimte en broodrefter. Zij is aan de ene zijde rechtstreeks verbonden met buiten via vluchtdeuren van 180cm breed en aan de andere zijde met een gecompartmenteerde traphal (120cm)

VERDIEPING 0 NIEUWBOUW

Toegankelijk voor brandweerwagen via de Ninoofsesteenweg

COMPARTIMENT nr 5: is verbonden met verdieping -1 via een grote open trap. Het totale compartiment heeft drie in tegenovergestelde richtingen een rechtreekse uitgang naar buiten toe
Oppervlakte = $350\text{m}^2 + 716\text{m}^2$

COMPARTIMENT nr 4: is rechtsreeks verbonden met twee gecompartmenteerde traphallen (120+180cm)
Oppervlakte= 298m^2

COMPARTIMENT nr 3: is rechtsreeks verbonden met twee gecompartmenteerde traphallen (120+120cm)
Oppervlakte= 463m^2

VERDIEPING -1 KERK

COMPARTIMENT nr8: Het compartiment wordt zo open mogelijk gehouden. Het is rechtstreeks verbonden met 2 traphallen (120+120) en heeft 2 uitgangen die rechtstreeks naar buiten leiden (180+180).

Oppervlakte 871m²

VERDIEPING -1 NIEUWBOUW

COMPARTIMENT nr 5: zie toelichting in verdieping 0

COMPARTIMENT nr 7: is rechtsreeks verbonden met twee gecompartmenteerde traphallen (120+120cm)

Oppervlakte= 354m²

VERDIEPING -2 KERK

Een groot sanitaire blok heeft een rechtsreekse uitgang naar buiten.

Een reeks technische lokalen, gescheiden door brandwerende constructie. Zie plannen

VERDIEPING -2 NIEUWBOUW

Een fietsenberging heeft een rechtsreekse uitgang naar buiten.

Een reeks technische lokalen, gescheiden door brandwerende constructie. Zie plannen

SPECIFIEKE LOKALEN

ALGEMEEN TECHNISCHE SCHACHTEN/KOKERS

Omsloten door wanden met een EI60

VERDIEPING +3 NIEUWBOUW

Een technische lokaal voor de luchtgroep omsloten door wanden EI60 en zelfsluitende deur van EI130

VERDIEPING 0 KERK

Een collectieve keuken omsloten door wanden EI60 en zelfsluitende deuren van EI130

VERDIEPING 0 KERK

Een afvallokaal wordt voorzien in de kerktoeren, met rechtreekse uitgang naar buiten toe. Doorvoeren (leidingen) zullen voorzien worden van de nodige brandtechnische afsluitingen

VERDIEPING -1 KERK

Een middenspanningscabine wordt voorzien in de kerktoeren. Dus wordt omsloten wanden van EI120 en zelfsluitende deur van EI160 + de voorschriften van de nutsmaatschappij. Deze zijn via een traphal rechtstreeks verbonden met buiten (zie plannen)

VERDIEPING -1 NIEUWBOUW

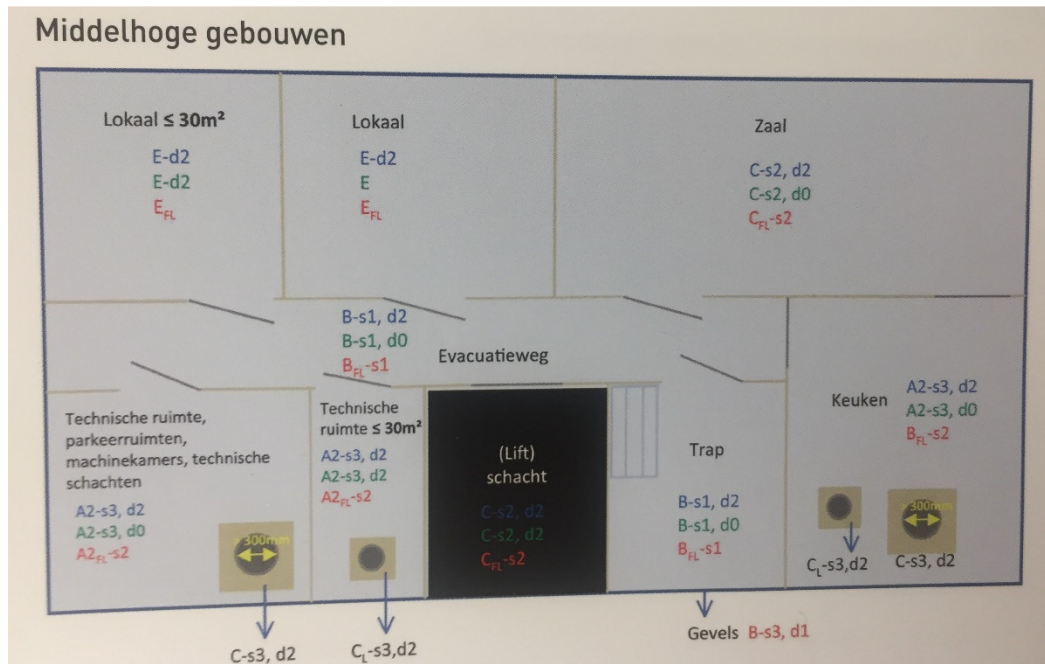
Een labolokaal wordt voorzien. Deze heeft twee vluchtdeuren in tegenovergestelde richting. Bijkomend wordt dit lokaal omsloten door wanden met een EI60 en zelfsluitende deuren van EI130.

TECHNISCHE LOKALEN (vooral op verdieping -2)

De nodige brandweerstanden van wanden, vloeren, deuren,... (zoals aangegeven in KB en NBN) worden voorzien. Zie ook plannen.

BRANDREACTIEKLASSE

De materialen zullen voldoen aan de vereiste brandreactieklassen. Deze is afhankelijk van in welke lokaal men zich bevindt en algemeen kan gesteld worden dat er voldaan zal worden aan onderstaande afbeelding:



Brandreactieklasse voor vloeren

Brandreactieklasse voor verticale wanden

Brandreactieklasse voor plafond

TRAPPEN EN LIETEN

Deze worden gecompartmenteerd volgens voorschriften KB en NBN. Zie ook plannen in bijlage.

De trapmodulus en de breedte van de trappen is conform het KB en NBN

Elke gecompartmenteerde traphal heeft een automatisch bedienbaar rookluik.

de bouwheer,

de architect,



BIJLAGE BIJ DE BESCHRIJVENDE FICHE BRANDPREVENTIEMAATREGELEN

ingediend door Piet Vandermot, algemeen directeur
vzw Sint-Goedele Brussel
Verheydenstraat 39, 1070 ANDERLECHT

voor een goed gelegen te Ninoofsesteenweg 367/369 - 371(kerk)
1070 ANDERLECHT
Afdeling 4 Sectie B Nr 14m9 - 17a8 - 17b8 - 17w8

voor : PORTA 1070 – tienerschool en bovenbouw

ALGEMEEN

Op de site wordt het oude parochiehuis afgebroken en in de plaats wordt een U-vormige nieuwbouw ingeplant rond de kerk, met als functie schoolgebouw. Het voormalig kerkvolume wordt herbestemd naar een schoolfunctie. Het gebouw zal voldoen aan het KB inzake preventie van brand en ontploffing en de specifieke norm NBN S21-204 *Brandbeveiliging in schoolgebouwen*.

TOEGANGSWEG

De site wordt gekenmerkt door een groot hoogteverschil. Zo is er tussen de voorzijde, Ninoofsesteenweg en de achterzijde, parkzijde, 2 niveau's verschil. Zowel de Ninoofsesteenweg als de parkweg aan de achterzijde van het gebouw is toegankelijk voor de brandweer. De traphallen spelen op dit gegeven in. Hierdoor, afhankelijk, waar de traphal zich bevindt, zijn er dus verschillende evacuatie niveaus. (max niveaus waar de traphal hun rechtstreekse connectie maakt met de buitenomgeving.
Het gebouw valt onder de categorie **MIDDELHOGE GEBOUWEN**.

COMPARTIMENTEN

Het gebouw bestaat uit een hele reeks compartiment. Algemeen kan er gesteld worden dat elk compartiment minstens 2, in tegenoverliggende ligging, toegangen heeft tot een gecompartmenteerde traphal en/of rechtsreekse uitgang naar buiten toen. De afstand tot de traphallen werden voorzien zoals voorgeschreven in het KB en de NBN.

De compartiment worden telkens onder de 1250m² gehouden, waardoor de verticale wanden van de evacuatiewegen (gangen) niet van een bepaalde brandweerstand voorzien moeten worden. (tenzij specifieke lokalen volgens NBN)

OPLIJSTING COMPARTIMENTEN

(zie ook compartimenteringsplannen in bijlage)

VERDIEPING +3

Een dakspeelplaats met sanitaire blok. De speelplaats heeft toegang tot twee traphallen, waarvan elke een evacuatiebreedte hebben van 120cm. De trapsledes hebben wel een groter breedte, ifv gebruiksgemak, maar in het kader van brandpreventie werd er gerekend in veelvouden van 60cm.

VERDIEPING +3 KERK

De bestaande zolderruimte zal gebruik worden om de luchtgroepen voor het deel kerkgebouw te plaatsen. Deze is toegankelijk via twee bestaande wenteltrappen. Bijkomend zal deze bereikbaar gemaakt worden via een kooiladder.

VERDIEPING +2 NIEUWBOUW

Compartiment nr 1 (leslokalen) spreidt zich door een open vide uit tot verdieping +1. Op beide niveau's is het compartiment verbonden met twee gecompartmenteerde traphallen (120cm +120cm)
Oppervlakte = $395\text{m}^2 + 395\text{m}^2$

VERDIEPING +1 NIEUWBOUW

COMPARTIMENT nr 1: zie toelichting in verdieping +2

COMPARTIMENT nr 2: het compartiment is enerzijds rechtstreeks verbonden met een gecompartmenteerde traphal (180cm) en anderzijds verbonden, via een vluchtterras, met een tweede traphal (120cm).

Dit terras, met tegels op tegel dragers en een balustrade, wordt voorzien van de nodige noodverlichting. Op het terras zal ook een deel ingericht worden als educatieve moestuin.

VERDIEPING 0 KERK

Toegankelijk voor brandweerwagen via de Ninoofsesteenweg

COMPARTIMENT nr 6: De grote open ruimte wordt ingericht als turnruimte en broodrefter. Zij is aan de ene zijde rechtstreeks verbonden met buiten via vluchtdeuren van 180cm breed en aan de andere zijde met een gecompartmenteerde traphal (120cm)

VERDIEPING 0 NIEUWBOUW

Toegankelijk voor brandweerwagen via de Ninoofsesteenweg

COMPARTIMENT nr 5: is verbonden met verdieping -1 via een grote open trap. Het totale compartiment heeft drie in tegenovergestelde richtingen een rechtreekse uitgang naar buiten toe
Oppervlakte = $350\text{m}^2 + 716\text{m}^2$

COMPARTIMENT nr 4: is rechtsreeks verbonden met twee gecompartmenteerde traphallen (120+180cm)
Oppervlakte= 298m^2

COMPARTIMENT nr 3: is rechtsreeks verbonden met twee gecompartmenteerde traphallen (120+120cm)
Oppervlakte= 463m^2

VERDIEPING -1 KERK

COMPARTIMENT nr8: Het compartiment wordt zo open mogelijk gehouden. Het is rechtstreeks verbonden met 2 traphallen (120+120) en heeft 2 uitgangen die rechtstreeks naar buiten leiden (180+180).

Oppervlakte 871m²

VERDIEPING -1 NIEUWBOUW

COMPARTIMENT nr 5: zie toelichting in verdieping 0

COMPARTIMENT nr 7: is rechtsreeks verbonden met twee gecompartmenteerde traphallen (120+120cm)

Oppervlakte= 354m²

VERDIEPING -2 KERK

Een groot sanitaire blok heeft een rechtsreekse uitgang naar buiten.

Een reeks technische lokalen, gescheiden door brandwerende constructie. Zie plannen

VERDIEPING -2 NIEUWBOUW

Een fietsenberging heeft een rechtsreekse uitgang naar buiten.

Een reeks technische lokalen, gescheiden door brandwerende constructie. Zie plannen

SPECIFIEKE LOKALEN

ALGEMEEN TECHNISCHE SCHACHTEN/KOKERS

Omsloten door wanden met een EI60

VERDIEPING +3 NIEUWBOUW

Een technische lokaal voor de luchtgroep omsloten door wanden EI60 en zelfsluitende deur van EI130

VERDIEPING 0 KERK

Een collectieve keuken omsloten door wanden EI60 en zelfsluitende deuren van EI130

VERDIEPING 0 KERK

Een afvallokaal wordt voorzien in de kerktoeren, met rechtreekse uitgang naar buiten toe. Doorvoeren (leidingen) zullen voorzien worden van de nodige brandtechnische afsluitingen

VERDIEPING -1 KERK

Een middenspanningscabine wordt voorzien in de kerktoeren. Dus wordt omsloten wanden van EI120 en zelfsluitende deur van EI160 + de voorschriften van de nutsmaatschappij. Deze zijn via een traphal rechtstreeks verbonden met buiten (zie plannen)

VERDIEPING -1 NIEUWBOUW

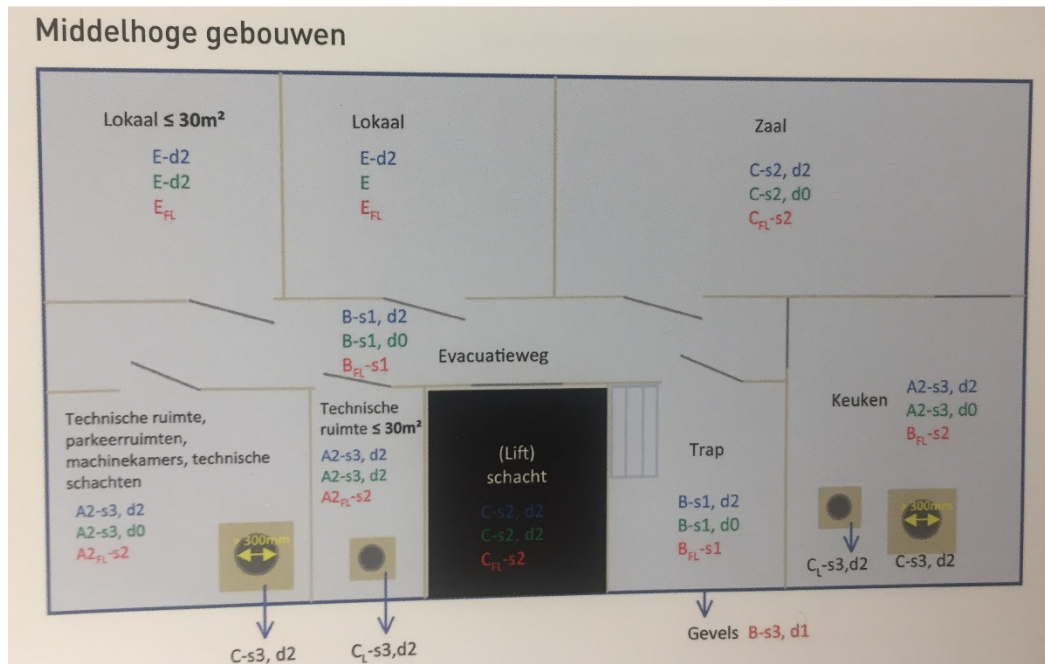
Een labolokaal wordt voorzien. Deze heeft twee vluchtdeuren in tegenovergestelde richting. Bijkomend wordt dit lokaal omsloten door wanden met een EI60 en zelfsluitende deuren van EI130.

TECHNISCHE LOKALEN (vooral op verdieping -2)

De nodige brandweerstand van wanden, vloeren, deuren,... (zoals aangegeven in KB en NBN) worden voorzien. Zie ook plannen.

BRANDREACTIEKLASSE

De materialen zullen voldoen aan de vereiste brandreactieklassen. Deze is afhankelijk van in welke lokaal men zich bevindt en algemeen kan gesteld worden dat er voldaan zal worden aan onderstaande afbeelding:



Brandreactieklasse voor vloeren

Brandreactieklasse voor verticale wanden

Brandreactieklasse voor plafond

TRAPPEN EN LIETEN

Deze worden gecompartmenteerd volgens voorschriften KB en NBN. Zie ook plannen in bijlage.

De trapmodulus en de breedte van de trappen is conform het KB en NBN

Elke gecompartmenteerde traphal heeft een automatisch bedienbaar rookluik.

de bouwheer,

de architect,



BIJLAGE BIJ DE BESCHRIJVENDE FICHE BRANDPREVENTIEMAATREGELEN

ingediend door Piet Vandermot, algemeen directeur
vzw Sint-Goedele Brussel
Verheydenstraat 39, 1070 ANDERLECHT

voor een goed gelegen te Ninoofsesteenweg 367/369 - 371(kerk)
1070 ANDERLECHT
Afdeling 4 Sectie B Nr 14m9 - 17a8 - 17b8 - 17w8

voor : PORTA 1070 – tienerschool en bovenbouw

ALGEMEEN

Op de site wordt het oude parochiehuis afgebroken en in de plaats wordt een U-vormige nieuwbouw ingeplant rond de kerk, met als functie schoolgebouw. Het voormalig kerkvolume wordt herbestemd naar een schoolfunctie. Het gebouw zal voldoen aan het KB inzake preventie van brand en ontploffing en de specifieke norm NBN S21-204 *Brandbeveiliging in schoolgebouwen*.

TOEGANGSWEG

De site wordt gekenmerkt door een groot hoogteverschil. Zo is er tussen de voorzijde, Ninoofsesteenweg en de achterzijde, parkzijde, 2 niveau's verschil. Zowel de Ninoofsesteenweg als de parkweg aan de achterzijde van het gebouw is toegankelijk voor de brandweer. De traphallen spelen op dit gegeven in. Hierdoor, afhankelijk, waar de traphal zich bevindt, zijn er dus verschillende evacuatie niveaus. (max niveaus waar de traphal hun rechtstreekse connectie maakt met de buitenomgeving.
Het gebouw valt onder de categorie **MIDDELHOGE GEBOUWEN**.

COMPARTIMENTEN

Het gebouw bestaat uit een hele reeks compartiment. Algemeen kan er gesteld worden dat elk compartiment minstens 2, in tegenoverliggende ligging, toegangen heeft tot een gecompartmenteerde traphal en/of rechtsreekse uitgang naar buiten toen. De afstand tot de traphallen werden voorzien zoals voorgeschreven in het KB en de NBN.

De compartiment worden telkens onder de 1250m² gehouden, waardoor de verticale wanden van de evacuatiewegen (gangen) niet van een bepaalde brandweerstand voorzien moeten worden. (tenzij specifieke lokalen volgens NBN)

OPLIJSTING COMPARTIMENTEN

(zie ook compartimenteringsplannen in bijlage)

VERDIEPING +3

Een dakspeelplaats met sanitaire blok. De speelplaats heeft toegang tot twee traphallen, waarvan elke een evacuatiebreedte hebben van 120cm. De trapsledes hebben wel een groter breedte, ifv gebruiksgemak, maar in het kader van brandpreventie werd er gerekend in veelvouden van 60cm.

VERDIEPING +3 KERK

De bestaande zolderruimte zal gebruik worden om de luchtgroepen voor het deel kerkgebouw te plaatsen. Deze is toegankelijk via twee bestaande wenteltrappen. Bijkomend zal deze bereikbaar gemaakt worden via een kooiladder.

VERDIEPING +2 NIEUWBOUW

Compartiment nr 1 (leslokalen) spreidt zich door een open vide uit tot verdieping +1. Op beide niveau's is het compartiment verbonden met twee gecompartmenteerde traphallen (120cm +120cm)
Oppervlakte = $395\text{m}^2 + 395\text{m}^2$

VERDIEPING +1 NIEUWBOUW

COMPARTIMENT nr 1: zie toelichting in verdieping +2

COMPARTIMENT nr 2: het compartiment is enerzijds rechtstreeks verbonden met een gecompartmenteerde traphal (180cm) en anderzijds verbonden, via een vluchtterras, met een tweede traphal (120cm).

Dit terras, met tegels op tegeldragers en een balustrade, wordt voorzien van de nodige noodverlichting. Op het terras zal ook een deel ingericht worden als educatieve moestuin.

VERDIEPING 0 KERK

Toegankelijk voor brandweerwagen via de Ninoofsesteenweg

COMPARTIMENT nr 6: De grote open ruimte wordt ingericht als turnruimte en broodrefter. Zij is aan de ene zijde rechtstreeks verbonden met buiten via vluchtdeuren van 180cm breed en aan de andere zijde met een gecompartmenteerde traphal (120cm)

VERDIEPING 0 NIEUWBOUW

Toegankelijk voor brandweerwagen via de Ninoofsesteenweg

COMPARTIMENT nr 5: is verbonden met verdieping -1 via een grote open trap. Het totale compartiment heeft drie in tegenovergestelde richtingen een rechtreekse uitgang naar buiten toe
Oppervlakte = $350\text{m}^2 + 716\text{m}^2$

COMPARTIMENT nr 4: is rechtsreeks verbonden met twee gecompartmenteerde traphallen (120+180cm)
Oppervlakte= 298m^2

COMPARTIMENT nr 3: is rechtsreeks verbonden met twee gecompartmenteerde traphallen (120+120cm)
Oppervlakte= 463m^2

VERDIEPING -1 KERK

COMPARTIMENT nr8: Het compartiment wordt zo open mogelijk gehouden. Het is rechtstreeks verbonden met 2 traphallen (120+120) en heeft 2 uitgangen die rechtstreeks naar buiten leiden (180+180).

Oppervlakte 871m²

VERDIEPING -1 NIEUWBOUW

COMPARTIMENT nr 5: zie toelichting in verdieping 0

COMPARTIMENT nr 7: is rechtsreeks verbonden met twee gecompartmenteerde traphallen (120+120cm)

Oppervlakte= 354m²

VERDIEPING -2 KERK

Een groot sanitaire blok heeft een rechtsreekse uitgang naar buiten.

Een reeks technische lokalen, gescheiden door brandwerende constructie. Zie plannen

VERDIEPING -2 NIEUWBOUW

Een fietsenberging heeft een rechtsreekse uitgang naar buiten.

Een reeks technische lokalen, gescheiden door brandwerende constructie. Zie plannen

SPECIFIEKE LOKALEN

ALGEMEEN TECHNISCHE SCHACHTEN/KOKERS

Omsloten door wanden met een EI60

VERDIEPING +3 NIEUWBOUW

Een technische lokaal voor de luchtgroep omsloten door wanden EI60 en zelfsluitende deur van EI130

VERDIEPING 0 KERK

Een collectieve keuken omsloten door wanden EI60 en zelfsluitende deuren van EI130

VERDIEPING 0 KERK

Een afvallokaal wordt voorzien in de kerktoeren, met rechtreekse uitgang naar buiten toe. Doorvoeren (leidingen) zullen voorzien worden van de nodige brandtechnische afsluitingen

VERDIEPING -1 KERK

Een middenspanningscabine wordt voorzien in de kerktoeren. Dus wordt omsloten wanden van EI120 en zelfsluitende deur van EI160 + de voorschriften van de nutsmaatschappij. Deze zijn via een traphal rechtstreeks verbonden met buiten (zie plannen)

VERDIEPING -1 NIEUWBOUW

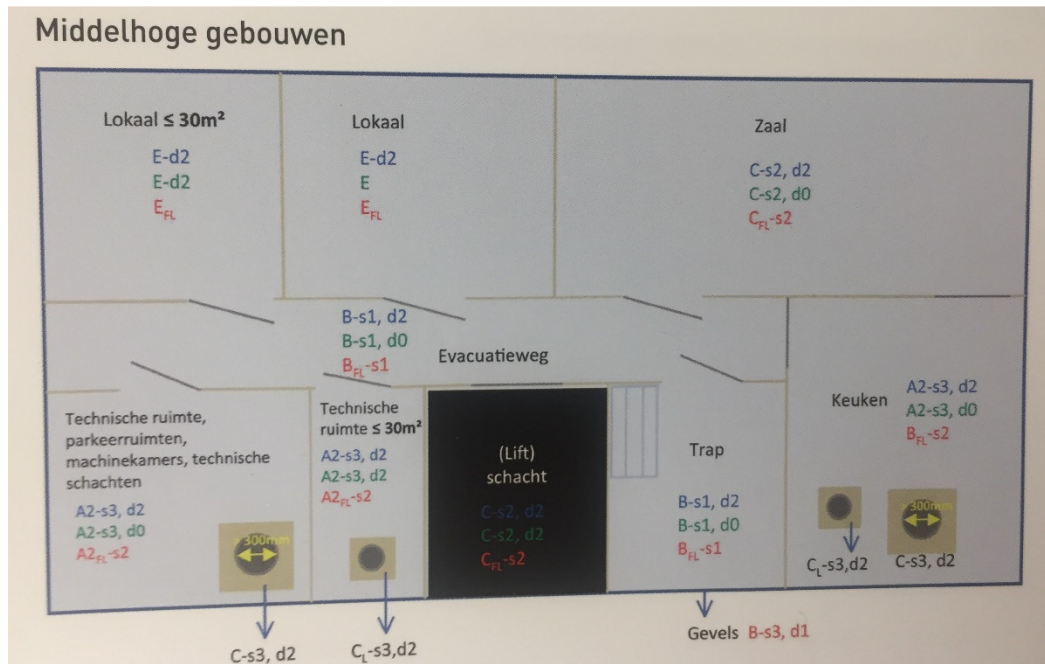
Een labolokaal wordt voorzien. Deze heeft twee vluchtdeuren in tegenovergestelde richting. Bijkomend wordt dit lokaal omsloten door wanden met een EI60 en zelfsluitende deuren van EI130.

TECHNISCHE LOKALEN (vooral op verdieping -2)

De nodige brandweerstanden van wanden, vloeren, deuren,... (zoals aangegeven in KB en NBN) worden voorzien. Zie ook plannen.

BRANDREACTIEKLASSE

De materialen zullen voldoen aan de vereiste brandreactieklassen. Deze is afhankelijk van in welke lokaal men zich bevindt en algemeen kan gesteld worden dat er voldaan zal worden aan onderstaande afbeelding:



Brandreactieklasse voor vloeren

Brandreactieklasse voor verticale wanden

Brandreactieklasse voor plafond

TRAPPEN EN LIETEN

Deze worden gecompartmenteerd volgens voorschriften KB en NBN. Zie ook plannen in bijlage.

De trapmodulus en de breedte van de trappen is conform het KB en NBN

Elke gecompartmenteerde traphal heeft een automatisch bedienbaar rookluik.

de bouwheer,

de architect,



BIJLAGE BIJ DE BESCHRIJVENDE FICHE BRANDPREVENTIEMAATREGELEN

ingediend door Piet Vandermot, algemeen directeur
vzw Sint-Goedele Brussel
Verheydenstraat 39, 1070 ANDERLECHT

voor een goed gelegen te Ninoofsesteenweg 367/369 - 371(kerk)
1070 ANDERLECHT
Afdeling 4 Sectie B Nr 14m9 - 17a8 - 17b8 - 17w8

voor : PORTA 1070 – tienerschool en bovenbouw

ALGEMEEN

Op de site wordt het oude parochiehuis afgebroken en in de plaats wordt een U-vormige nieuwbouw ingeplant rond de kerk, met als functie schoolgebouw. Het voormalig kerkvolume wordt herbestemd naar een schoolfunctie. Het gebouw zal voldoen aan het KB inzake preventie van brand en ontploffing en de specifieke norm NBN S21-204 *Brandbeveiliging in schoolgebouwen*.

TOEGANGSWEG

De site wordt gekenmerkt door een groot hoogteverschil. Zo is er tussen de voorzijde, Ninoofsesteenweg en de achterzijde, parkzijde, 2 niveau's verschil. Zowel de Ninoofsesteenweg als de parkweg aan de achterzijde van het gebouw is toegankelijk voor de brandweer. De traphallen spelen op dit gegeven in. Hierdoor, afhankelijk, waar de traphal zich bevindt, zijn er dus verschillende evacuatie niveaus. (max niveaus waar de traphal hun rechtstreekse connectie maakt met de buitenomgeving. Het gebouw valt onder de categorie **MIDDELHOGE GEBOUWEN**.

COMPARTIMENTEN

Het gebouw bestaat uit een hele reeks compartiment. Algemeen kan er gesteld worden dat elk compartiment minstens 2, in tegenoverliggende ligging, toegangen heeft tot een gecompartmenteerde traphal en/of rechtsreekse uitgang naar buiten toen. De afstand tot de traphallen werden voorzien zoals voorgeschreven in het KB en de NBN.

De compartiment worden telkens onder de 1250m² gehouden, waardoor de verticale wanden van de evacuatiewegen (gangen) niet van een bepaalde brandweerstand voorzien moeten worden. (tenzij specifieke lokalen volgens NBN)

OPLIJSTING COMPARTIMENTEN

(zie ook compartimenteringsplannen in bijlage)

VERDIEPING +3

Een dakspeelplaats met sanitaire blok. De speelplaats heeft toegang tot twee traphallen, waarvan elke een evacuatiebreedte hebben van 120cm. De trapsledes hebben wel een groter breedte, ifv gebruiksgemak, maar in het kader van brandpreventie werd er gerekend in veelvouden van 60cm.

VERDIEPING +3 KERK

De bestaande zolderruimte zal gebruik worden om de luchtgroepen voor het deel kerkgebouw te plaatsen. Deze is toegankelijk via twee bestaande wenteltrappen. Bijkomend zal deze bereikbaar gemaakt worden via een kooiladder.

VERDIEPING +2 NIEUWBOUW

Compartiment nr 1 (leslokalen) spreidt zich door een open vide uit tot verdieping +1. Op beide niveau's is het compartiment verbonden met twee gecompartmenteerde traphallen (120cm +120cm)
Oppervlakte = $395\text{m}^2 + 395\text{m}^2$

VERDIEPING +1 NIEUWBOUW

COMPARTIMENT nr 1: zie toelichting in verdieping +2

COMPARTIMENT nr 2: het compartiment is enerzijds rechtstreeks verbonden met een gecompartmenteerde traphal (180cm) en anderzijds verbonden, via een vluchtterras, met een tweede traphal (120cm).

Dit terras, met tegels op tegeldragers en een balustrade, wordt voorzien van de nodige noodverlichting. Op het terras zal ook een deel ingericht worden als educatieve moestuin.

VERDIEPING 0 KERK

Toegankelijk voor brandweerwagen via de Ninoofsesteenweg

COMPARTIMENT nr 6: De grote open ruimte wordt ingericht als turnruimte en broodrefter. Zij is aan de ene zijde rechtstreeks verbonden met buiten via vluchtdeuren van 180cm breed en aan de andere zijde met een gecompartmenteerde traphal (120cm)

VERDIEPING 0 NIEUWBOUW

Toegankelijk voor brandweerwagen via de Ninoofsesteenweg

COMPARTIMENT nr 5: is verbonden met verdieping -1 via een grote open trap. Het totale compartiment heeft drie in tegenovergestelde richtingen een rechtreekse uitgang naar buiten toe
Oppervlakte = $350\text{m}^2 + 716\text{m}^2$

COMPARTIMENT nr 4: is rechtsreeks verbonden met twee gecompartmenteerde traphallen (120+180cm)
Oppervlakte= 298m^2

COMPARTIMENT nr 3: is rechtsreeks verbonden met twee gecompartmenteerde traphallen (120+120cm)
Oppervlakte= 463m^2

VERDIEPING -1 KERK

COMPARTIMENT nr8: Het compartiment wordt zo open mogelijk gehouden. Het is rechtstreeks verbonden met 2 traphallen (120+120) en heeft 2 uitgangen die rechtstreeks naar buiten leiden (180+180).

Oppervlakte 871m²

VERDIEPING -1 NIEUWBOUW

COMPARTIMENT nr 5: zie toelichting in verdieping 0

COMPARTIMENT nr 7: is rechtsreeks verbonden met twee gecompartmenteerde traphallen (120+120cm)

Oppervlakte= 354m²

VERDIEPING -2 KERK

Een groot sanitaire blok heeft een rechtsreekse uitgang naar buiten.

Een reeks technische lokalen, gescheiden door brandwerende constructie. Zie plannen

VERDIEPING -2 NIEUWBOUW

Een fietsenberging heeft een rechtsreekse uitgang naar buiten.

Een reeks technische lokalen, gescheiden door brandwerende constructie. Zie plannen

SPECIFIEKE LOKALEN

ALGEMEEN TECHNISCHE SCHACHTEN/KOKERS

Omsloten door wanden met een EI60

VERDIEPING +3 NIEUWBOUW

Een technische lokaal voor de luchtgroep omsloten door wanden EI60 en zelfsluitende deur van EI130

VERDIEPING 0 KERK

Een collectieve keuken omsloten door wanden EI60 en zelfsluitende deuren van EI130

VERDIEPING 0 KERK

Een afvallokaal wordt voorzien in de kerktoeren, met rechtreekse uitgang naar buiten toe. Doorvoeren (leidingen) zullen voorzien worden van de nodige brandtechnische afsluitingen

VERDIEPING -1 KERK

Een middenspanningscabine wordt voorzien in de kerktoeren. Dus wordt omsloten wanden van EI120 en zelfsluitende deur van EI160 + de voorschriften van de nutsmaatschappij. Deze zijn via een traphal rechtstreeks verbonden met buiten (zie plannen)

VERDIEPING -1 NIEUWBOUW

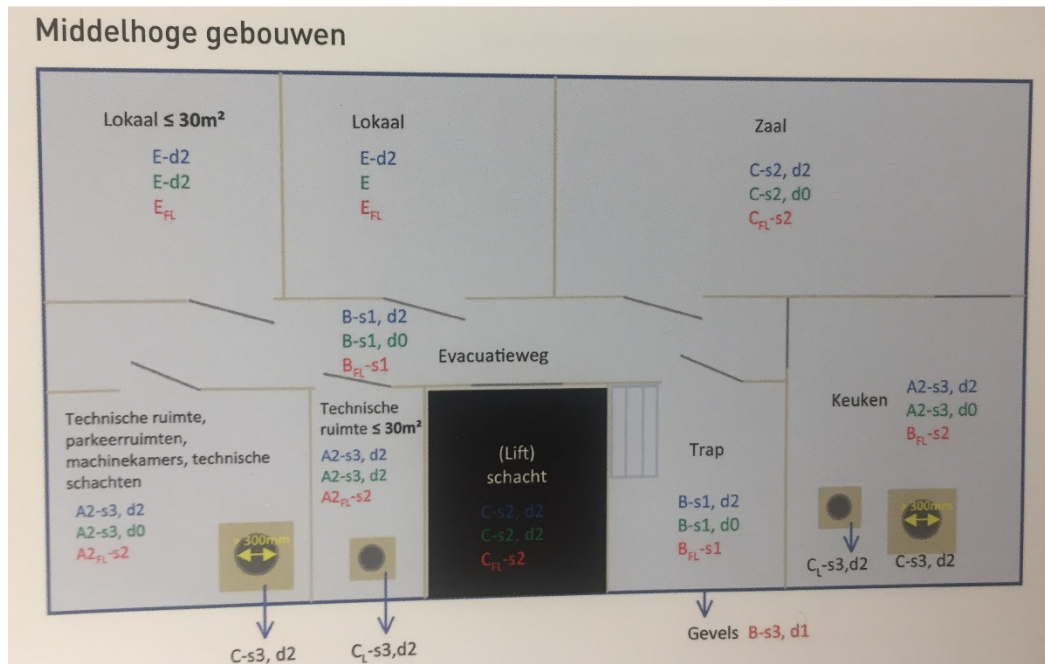
Een labolokaal wordt voorzien. Deze heeft twee vluchtdeuren in tegenovergestelde richting. Bijkomend wordt dit lokaal omsloten door wanden met een EI60 en zelfsluitende deuren van EI130.

TECHNISCHE LOKALEN (vooral op verdieping -2)

De nodige brandweerstanden van wanden, vloeren, deuren,... (zoals aangegeven in KB en NBN) worden voorzien. Zie ook plannen.

BRANDREACTIEKLASSE

De materialen zullen voldoen aan de vereiste brandreactieklassen. Deze is afhankelijk van in welke lokaal men zich bevindt en algemeen kan gesteld worden dat er voldaan zal worden aan onderstaande afbeelding:



Brandreactieklasse voor vloeren

Brandreactieklasse voor verticale wanden

Brandreactieklasse voor plafond

TRAPPEN EN LIETEN

Deze worden gecompartmenteerd volgens voorschriften KB en NBN. Zie ook plannen in bijlage.

De trapmodulus en de breedte van de trappen is conform het KB en NBN

Elke gecompartmenteerde traphal heeft een automatisch bedienbaar rookluik.

de bouwheer,

de architect,



BIJLAGE BIJ DE BESCHRIJVENDE FICHE BRANDPREVENTIEMAATREGELEN

ingediend door Piet Vandermot, algemeen directeur
vzw Sint-Goedele Brussel
Verheydenstraat 39, 1070 ANDERLECHT

voor een goed gelegen te Ninoofsesteenweg 367/369 - 371(kerk)
1070 ANDERLECHT
Afdeling 4 Sectie B Nr 14m9 - 17a8 - 17b8 - 17w8

voor : PORTA 1070 – tienerschool en bovenbouw

ALGEMEEN

Op de site wordt het oude parochiehuis afgebroken en in de plaats wordt een U-vormige nieuwbouw ingeplant rond de kerk, met als functie schoolgebouw. Het voormalig kerkvolume wordt herbestemd naar een schoolfunctie. Het gebouw zal voldoen aan het KB inzake preventie van brand en ontploffing en de specifieke norm NBN S21-204 *Brandbeveiliging in schoolgebouwen*.

TOEGANGSWEG

De site wordt gekenmerkt door een groot hoogteverschil. Zo is er tussen de voorzijde, Ninoofsesteenweg en de achterzijde, parkzijde, 2 niveau's verschil. Zowel de Ninoofsesteenweg als de parkweg aan de achterzijde van het gebouw is toegankelijk voor de brandweer. De traphallen spelen op dit gegeven in. Hierdoor, afhankelijk, waar de traphal zich bevindt, zijn er dus verschillende evacuatie niveaus. (max niveaus waar de traphal hun rechtstreekse connectie maakt met de buitenomgeving.
Het gebouw valt onder de categorie **MIDDELHOGE GEBOUWEN**.

COMPARTIMENTEN

Het gebouw bestaat uit een hele reeks compartiment. Algemeen kan er gesteld worden dat elk compartiment minstens 2, in tegenoverliggende ligging, toegangen heeft tot een gecompartmenteerde traphal en/of rechtsreekse uitgang naar buiten toen. De afstand tot de traphallen werden voorzien zoals voorgeschreven in het KB en de NBN.

De compartiment worden telkens onder de 1250m² gehouden, waardoor de verticale wanden van de evacuatiewegen (gangen) niet van een bepaalde brandweerstand voorzien moeten worden. (tenzij specifieke lokalen volgens NBN)

OPLIJSTING COMPARTIMENTEN

(zie ook compartimenteringsplannen in bijlage)

VERDIEPING +3

Een dakspeelplaats met sanitaire blok. De speelplaats heeft toegang tot twee traphallen, waarvan elke een evacuatiebreedte hebben van 120cm. De trapsledes hebben wel een groter breedte, ifv gebruiksgemak, maar in het kader van brandpreventie werd er gerekend in veelvouden van 60cm.

VERDIEPING +3 KERK

De bestaande zolderruimte zal gebruik worden om de luchtgroepen voor het deel kerkgebouw te plaatsen. Deze is toegankelijk via twee bestaande wenteltrappen. Bijkomend zal deze bereikbaar gemaakt worden via een kooiladder.

VERDIEPING +2 NIEUWBOUW

Compartiment nr 1 (leslokalen) spreidt zich door een open vide uit tot verdieping +1. Op beide niveau's is het compartiment verbonden met twee gecompartmenteerde traphallen (120cm +120cm)
Oppervlakte = $395\text{m}^2 + 395\text{m}^2$

VERDIEPING +1 NIEUWBOUW

COMPARTIMENT nr 1: zie toelichting in verdieping +2

COMPARTIMENT nr 2: het compartiment is enerzijds rechtstreeks verbonden met een gecompartmenteerde traphal (180cm) en anderzijds verbonden, via een vluchtterras, met een tweede traphal (120cm).

Dit terras, met tegels op tegeldragers en een balustrade, wordt voorzien van de nodige noodverlichting. Op het terras zal ook een deel ingericht worden als educatieve moestuin.

VERDIEPING 0 KERK

Toegankelijk voor brandweerwagen via de Ninoofsesteenweg

COMPARTIMENT nr 6: De grote open ruimte wordt ingericht als turnruimte en broodrefter. Zij is aan de ene zijde rechtstreeks verbonden met buiten via vluchtdeuren van 180cm breed en aan de andere zijde met een gecompartmenteerde traphal (120cm)

VERDIEPING 0 NIEUWBOUW

Toegankelijk voor brandweerwagen via de Ninoofsesteenweg

COMPARTIMENT nr 5: is verbonden met verdieping -1 via een grote open trap. Het totale compartiment heeft drie in tegenovergestelde richtingen een rechtreekse uitgang naar buiten toe
Oppervlakte = $350\text{m}^2 + 716\text{m}^2$

COMPARTIMENT nr 4: is rechtsreeks verbonden met twee gecompartmenteerde traphallen (120+180cm)
Oppervlakte= 298m^2

COMPARTIMENT nr 3: is rechtsreeks verbonden met twee gecompartmenteerde traphallen (120+120cm)
Oppervlakte= 463m^2

VERDIEPING -1 KERK

COMPARTIMENT nr8: Het compartiment wordt zo open mogelijk gehouden. Het is rechtstreeks verbonden met 2 traphallen (120+120) en heeft 2 uitgangen die rechtstreeks naar buiten leiden (180+180).

Oppervlakte 871m²

VERDIEPING -1 NIEUWBOUW

COMPARTIMENT nr 5: zie toelichting in verdieping 0

COMPARTIMENT nr 7: is rechtsreeks verbonden met twee gecompartmenteerde traphallen (120+120cm)

Oppervlakte= 354m²

VERDIEPING -2 KERK

Een groot sanitaire blok heeft een rechtsreekse uitgang naar buiten.

Een reeks technische lokalen, gescheiden door brandwerende constructie. Zie plannen

VERDIEPING -2 NIEUWBOUW

Een fietsenberging heeft een rechtsreekse uitgang naar buiten.

Een reeks technische lokalen, gescheiden door brandwerende constructie. Zie plannen

SPECIFIEKE LOKALEN

ALGEMEEN TECHNISCHE SCHACHTEN/KOKERS

Omsloten door wanden met een EI60

VERDIEPING +3 NIEUWBOUW

Een technische lokaal voor de luchtgroep omsloten door wanden EI60 en zelfsluitende deur van EI130

VERDIEPING 0 KERK

Een collectieve keuken omsloten door wanden EI60 en zelfsluitende deuren van EI130

VERDIEPING 0 KERK

Een afvallokaal wordt voorzien in de kerktoeren, met rechtreekse uitgang naar buiten toe. Doorvoeren (leidingen) zullen voorzien worden van de nodige brandtechnische afsluitingen

VERDIEPING -1 KERK

Een middenspanningscabine wordt voorzien in de kerktoeren. Dus wordt omsloten wanden van EI120 en zelfsluitende deur van EI160 + de voorschriften van de nutsmaatschappij. Deze zijn via een traphal rechtstreeks verbonden met buiten (zie plannen)

VERDIEPING -1 NIEUWBOUW

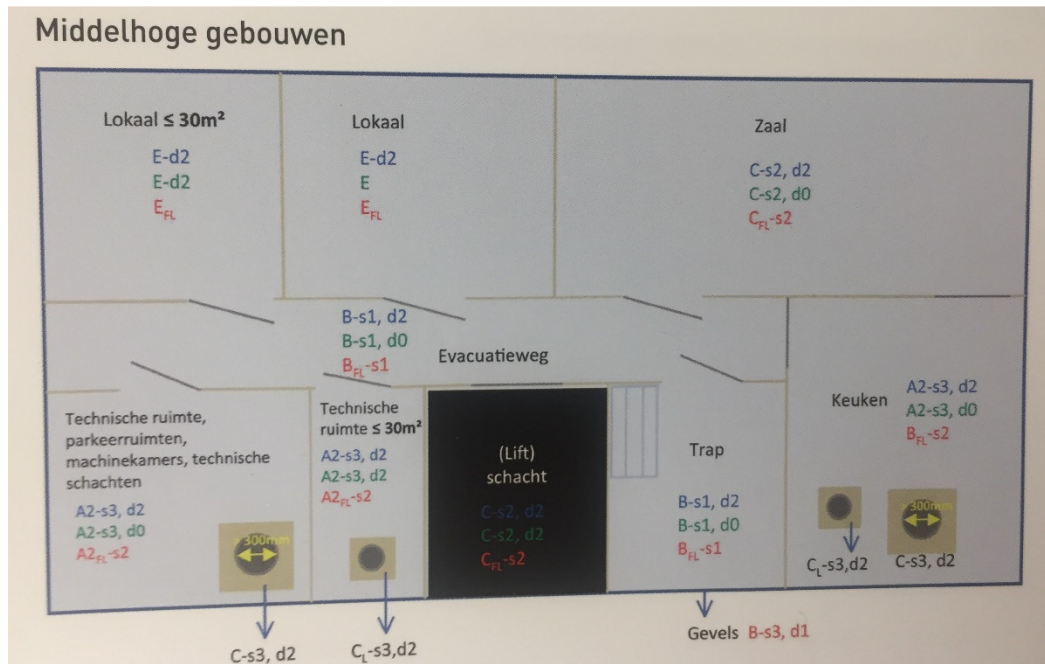
Een labolokaal wordt voorzien. Deze heeft twee vluchtdeuren in tegenovergestelde richting. Bijkomend wordt dit lokaal omsloten door wanden met een EI60 en zelfsluitende deuren van EI130.

TECHNISCHE LOKALEN (vooral op verdieping -2)

De nodige brandweerstanden van wanden, vloeren, deuren,... (zoals aangegeven in KB en NBN) worden voorzien. Zie ook plannen.

BRANDREACTIEKLASSE

De materialen zullen voldoen aan de vereiste brandreactieklassen. Deze is afhankelijk van in welke lokaal men zich bevindt en algemeen kan gesteld worden dat er voldaan zal worden aan onderstaande afbeelding:



Brandreactieklasse voor vloeren

Brandreactieklasse voor verticale wanden

Brandreactieklasse voor plafond

TRAPPEN EN LIETEN

Deze worden gecompartmenteerd volgens voorschriften KB en NBN. Zie ook plannen in bijlage.

De trapmodulus en de breedte van de trappen is conform het KB en NBN

Elke gecompartmenteerde traphal heeft een automatisch bedienbaar rookluik.

de bouwheer,

de architect,



BIJLAGE BIJ DE BESCHRIJVENDE FICHE BRANDPREVENTIEMAATREGELEN

ingediend door Piet Vandermot, algemeen directeur
 vzw Sint-Goedele Brussel
 Verheydenstraat 39, 1070 ANDERLECHT

voor een goed gelegen te Ninoofsesteenweg 367/369 - 371(kerk)
 1070 ANDERLECHT
 Afdeling 4 Sectie B Nr 14m9 - 17a8 - 17b8 - 17w8

voor : PORTA 1070 – tienerschool en bovenbouw

ALGEMEEN

Op de site wordt het oude parochiehuis afgebroken en in de plaats wordt een U-vormige nieuwbouw ingeplant rond de kerk, met als functie schoolgebouw. Het voormalig kerkvolume wordt herbestemd naar een schoolfunctie. Het gebouw zal voldoen aan het KB inzake preventie van brand en ontploffing en de specifieke norm NBN S21-204 *Brandbeveiliging in schoolgebouwen*.

TOEGANGSWEG

De site wordt gekenmerkt door een groot hoogteverschil. Zo is er tussen de voorzijde, Ninoofsesteenweg en de achterzijde, parkzijde, 2 niveau's verschil. Zowel de Ninoofsesteenweg als de parkweg aan de achterzijde van het gebouw is toegankelijk voor de brandweer. De traphallen spelen op dit gegeven in. Hierdoor, afhankelijk, waar de traphal zich bevindt, zijn er dus verschillende evacuatie niveaus. (max niveaus waar de traphal hun rechtstreekse connectie maakt met de buitenomgeving.
Het gebouw valt onder de categorie **MIDDELHOGE GEBOUWEN**.

COMPARTIMENTEN

Het gebouw bestaat uit een hele reeks compartiment. Algemeen kan er gesteld worden dat elk compartiment minstens 2, in tegenoverliggende ligging, toegangen heeft tot een gecompartmenteerde traphal en/of rechtsreekse uitgang naar buiten toen. De afstand tot de traphallen werden voorzien zoals voorgeschreven in het KB en de NBN.
De compartiment worden telkens onder de 1250m² gehouden, waardoor de verticale wanden van de evacuatiewegen (gangen) niet van een bepaalde brandweerstand voorzien moeten worden.
(tenzij specifieke lokalen volgens NBN)

OPLIJSTING COMPARTIMENTEN

(zie ook compartimenteringsplannen in bijlage)

VERDIEPING +3

Een dakspeelplaats met sanitaire blok. De speelplaats heeft toegang tot twee traphallen, waarvan elke een evacuatiebreedte hebben van 120cm. De trapsledes hebben wel een groter breedte, ifv gebruiksgemak, maar in het kader van brandpreventie werd er gerekend in veelvouden van 60cm.

VERDIEPING +3 KERK

De bestaande zolderruimte zal gebruik worden om de luchtgroepen voor het deel kerkgebouw te plaatsen. Deze is toegankelijk via twee bestaande wenteltrappen. Bijkomend zal deze bereikbaar gemaakt worden via een kooiladder.

VERDIEPING +2 NIEUWBOUW

Compartiment nr 1 (leslokalen) spreidt zich door een open vide uit tot verdieping +1. Op beide niveau's is het compartiment verbonden met twee gecompartmenteerde traphallen (120cm +120cm)
Oppervlakte = $395\text{m}^2 + 395\text{m}^2$

VERDIEPING +1 NIEUWBOUW

COMPARTIMENT nr 1: zie toelichting in verdieping +2

COMPARTIMENT nr 2: het compartiment is enerzijds rechtstreeks verbonden met een gecompartmenteerde traphal (180cm) en anderzijds verbonden, via een vluchtterras, met een tweede traphal (120cm).

Dit terras, met tegels op tegeldragers en een balustrade, wordt voorzien van de nodige noodverlichting. Op het terras zal ook een deel ingericht worden als educatieve moestuin.

VERDIEPING 0 KERK

Toegankelijk voor brandweerwagen via de Ninoofsesteenweg

COMPARTIMENT nr 6: De grote open ruimte wordt ingericht als turnruimte en broodrefter. Zij is aan de ene zijde rechtstreeks verbonden met buiten via vluchtdeuren van 180cm breed en aan de andere zijde met een gecompartmenteerde traphal (120cm)

VERDIEPING 0 NIEUWBOUW

Toegankelijk voor brandweerwagen via de Ninoofsesteenweg

COMPARTIMENT nr 5: is verbonden met verdieping -1 via een grote open trap. Het totale compartiment heeft drie in tegenovergestelde richtingen een rechtreekse uitgang naar buiten toe
Oppervlakte = $350\text{m}^2 + 716\text{m}^2$

COMPARTIMENT nr 4: is rechtsreeks verbonden met twee gecompartmenteerde traphallen (120+180cm)
Oppervlakte= 298m^2

COMPARTIMENT nr 3: is rechtsreeks verbonden met twee gecompartmenteerde traphallen (120+120cm)
Oppervlakte= 463m^2

VERDIEPING -1 KERK

COMPARTIMENT nr8: Het compartiment wordt zo open mogelijk gehouden. Het is rechtstreeks verbonden met 2 traphallen (120+120) en heeft 2 uitgangen die rechtstreeks naar buiten leiden (180+180).

Oppervlakte 871m²

VERDIEPING -1 NIEUWBOUW

COMPARTIMENT nr 5: zie toelichting in verdieping 0

COMPARTIMENT nr 7: is rechtsreeks verbonden met twee gecompartmenteerde traphallen (120+120cm)

Oppervlakte= 354m²

VERDIEPING -2 KERK

Een groot sanitaire blok heeft een rechtsreekse uitgang naar buiten.

Een reeks technische lokalen, gescheiden door brandwerende constructie. Zie plannen

VERDIEPING -2 NIEUWBOUW

Een fietsenberging heeft een rechtsreekse uitgang naar buiten.

Een reeks technische lokalen, gescheiden door brandwerende constructie. Zie plannen

SPECIFIEKE LOKALEN

ALGEMEEN TECHNISCHE SCHACHTEN/KOKERS

Omsloten door wanden met een EI60

VERDIEPING +3 NIEUWBOUW

Een technische lokaal voor de luchtgroep omsloten door wanden EI60 en zelfsluitende deur van EI130

VERDIEPING 0 KERK

Een collectieve keuken omsloten door wanden EI60 en zelfsluitende deuren van EI130

VERDIEPING 0 KERK

Een afvallokaal wordt voorzien in de kerktoeren, met rechtreekse uitgang naar buiten toe. Doorvoeren (leidingen) zullen voorzien worden van de nodige brandtechnische afsluitingen

VERDIEPING -1 KERK

Een middenspanningscabine wordt voorzien in de kerktoeren. Dus wordt omsloten wanden van EI120 en zelfsluitende deur van EI160 + de voorschriften van de nutsmaatschappij. Deze zijn via een traphal rechtstreeks verbonden met buiten (zie plannen)

VERDIEPING -1 NIEUWBOUW

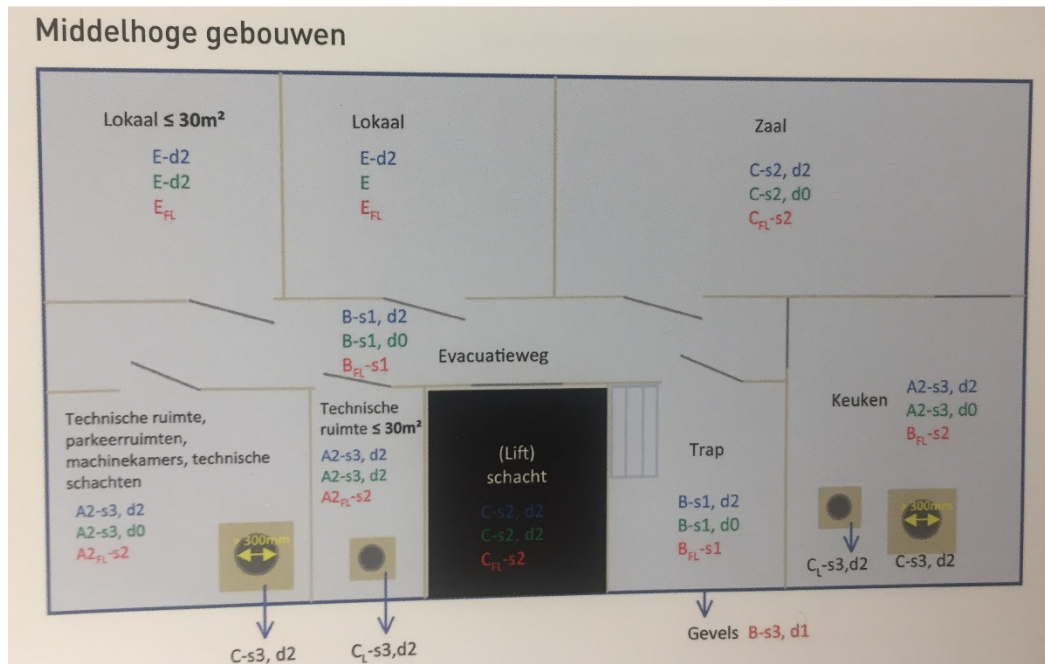
Een labolokaal wordt voorzien. Deze heeft twee vluchtdeuren in tegenovergestelde richting. Bijkomend wordt dit lokaal omsloten door wanden met een EI60 en zelfsluitende deuren van EI130.

TECHNISCHE LOKALEN (vooral op verdieping -2)

De nodige brandweerstand van wanden, vloeren, deuren,... (zoals aangegeven in KB en NBN) worden voorzien. Zie ook plannen.

BRANDREACTIEKLASSE

De materialen zullen voldoen aan de vereiste brandreactieklassen. Deze is afhankelijk van in welke lokaal men zich bevindt en algemeen kan gesteld worden dat er voldaan zal worden aan onderstaande afbeelding:



Brandreactieklasse voor vloeren

Brandreactieklasse voor verticale wanden

Brandreactieklasse voor plafond

TRAPPEN EN LIETEN

Deze worden gecompartmenteerd volgens voorschriften KB en NBN. Zie ook plannen in bijlage.

De trapmodulus en de breedte van de trappen is conform het KB en NBN

Elke gecompartmenteerde traphal heeft een automatisch bedienbaar rookluik.

de bouwheer,

de architect,



BIJLAGE BIJ DE BESCHRIJVENDE FICHE BRANDPREVENTIEMAATREGELEN

ingediend door Piet Vandermot, algemeen directeur
vzw Sint-Goedele Brussel
Verheydenstraat 39, 1070 ANDERLECHT

voor een goed gelegen te Ninoofsesteenweg 367/369 - 371(kerk)
1070 ANDERLECHT
Afdeling 4 Sectie B Nr 14m9 - 17a8 - 17b8 - 17w8

voor : PORTA 1070 – tienerschool en bovenbouw

ALGEMEEN

Op de site wordt het oude parochiehuis afgebroken en in de plaats wordt een U-vormige nieuwbouw ingeplant rond de kerk, met als functie schoolgebouw. Het voormalig kerkvolume wordt herbestemd naar een schoolfunctie. Het gebouw zal voldoen aan het KB inzake preventie van brand en ontploffing en de specifieke norm NBN S21-204 *Brandbeveiliging in schoolgebouwen*.

TOEGANGSWEG

De site wordt gekenmerkt door een groot hoogteverschil. Zo is er tussen de voorzijde, Ninoofsesteenweg en de achterzijde, parkzijde, 2 niveau's verschil. Zowel de Ninoofsesteenweg als de parkweg aan de achterzijde van het gebouw is toegankelijk voor de brandweer. De traphallen spelen op dit gegeven in. Hierdoor, afhankelijk, waar de traphal zich bevindt, zijn er dus verschillende evacuatie niveaus. (max niveaus waar de traphal hun rechtstreekse connectie maakt met de buitenomgeving.
Het gebouw valt onder de categorie **MIDDELHOGE GEBOUWEN**.

COMPARTIMENTEN

Het gebouw bestaat uit een hele reeks compartiment. Algemeen kan er gesteld worden dat elk compartiment minstens 2, in tegenoverliggende ligging, toegangen heeft tot een gecompartmenteerde traphal en/of rechtsreekse uitgang naar buiten toen. De afstand tot de traphallen werden voorzien zoals voorgeschreven in het KB en de NBN.

De compartiment worden telkens onder de 1250m² gehouden, waardoor de verticale wanden van de evacuatiewegen (gangen) niet van een bepaalde brandweerstand voorzien moeten worden. (tenzij specifieke lokalen volgens NBN)

OPLIJSTING COMPARTIMENTEN

(zie ook compartimenteringsplannen in bijlage)

VERDIEPING +3

Een dakspeelplaats met sanitaire blok. De speelplaats heeft toegang tot twee traphallen, waarvan elke een evacuatiebreedte hebben van 120cm. De trapsledes hebben wel een groter breedte, ifv gebruiksgemak, maar in het kader van brandpreventie werd er gerekend in veelvouden van 60cm.

VERDIEPING +3 KERK

De bestaande zolderruimte zal gebruik worden om de luchtgroepen voor het deel kerkgebouw te plaatsen. Deze is toegankelijk via twee bestaande wenteltrappen. Bijkomend zal deze bereikbaar gemaakt worden via een kooiladder.

VERDIEPING +2 NIEUWBOUW

Compartiment nr 1 (leslokalen) spreidt zich door een open vide uit tot verdieping +1. Op beide niveau's is het compartiment verbonden met twee gecompartmenteerde traphallen (120cm +120cm)
Oppervlakte = $395\text{m}^2 + 395\text{m}^2$

VERDIEPING +1 NIEUWBOUW

COMPARTIMENT nr 1: zie toelichting in verdieping +2

COMPARTIMENT nr 2: het compartiment is enerzijds rechtstreeks verbonden met een gecompartmenteerde traphal (180cm) en anderzijds verbonden, via een vluchtterras, met een tweede traphal (120cm).

Dit terras, met tegels op tegeldragers en een balustrade, wordt voorzien van de nodige noodverlichting. Op het terras zal ook een deel ingericht worden als educatieve moestuin.

VERDIEPING 0 KERK

Toegankelijk voor brandweerwagen via de Ninoofsesteenweg

COMPARTIMENT nr 6: De grote open ruimte wordt ingericht als turnruimte en broodrefter. Zij is aan de ene zijde rechtstreeks verbonden met buiten via vluchtdeuren van 180cm breed en aan de andere zijde met een gecompartmenteerde traphal (120cm)

VERDIEPING 0 NIEUWBOUW

Toegankelijk voor brandweerwagen via de Ninoofsesteenweg

COMPARTIMENT nr 5: is verbonden met verdieping -1 via een grote open trap. Het totale compartiment heeft drie in tegenovergestelde richtingen een rechtreekse uitgang naar buiten toe
Oppervlakte = $350\text{m}^2 + 716\text{m}^2$

COMPARTIMENT nr 4: is rechtsreeks verbonden met twee gecompartmenteerde traphallen (120+180cm)
Oppervlakte= 298m^2

COMPARTIMENT nr 3: is rechtsreeks verbonden met twee gecompartmenteerde traphallen (120+120cm)
Oppervlakte= 463m^2

VERDIEPING -1 KERK

COMPARTIMENT nr8: Het compartiment wordt zo open mogelijk gehouden. Het is rechtstreeks verbonden met 2 traphallen (120+120) en heeft 2 uitgangen die rechtstreeks naar buiten leiden (180+180).

Oppervlakte 871m²

VERDIEPING -1 NIEUWBOUW

COMPARTIMENT nr 5: zie toelichting in verdieping 0

COMPARTIMENT nr 7: is rechtsreeks verbonden met twee gecompartmenteerde traphallen (120+120cm)

Oppervlakte= 354m²

VERDIEPING -2 KERK

Een groot sanitaire blok heeft een rechtsreekse uitgang naar buiten.

Een reeks technische lokalen, gescheiden door brandwerende constructie. Zie plannen

VERDIEPING -2 NIEUWBOUW

Een fietsenberging heeft een rechtsreekse uitgang naar buiten.

Een reeks technische lokalen, gescheiden door brandwerende constructie. Zie plannen

SPECIFIEKE LOKALEN

ALGEMEEN TECHNISCHE SCHACHTEN/KOKERS

Omsloten door wanden met een EI60

VERDIEPING +3 NIEUWBOUW

Een technische lokaal voor de luchtgroep omsloten door wanden EI60 en zelfsluitende deur van EI130

VERDIEPING 0 KERK

Een collectieve keuken omsloten door wanden EI60 en zelfsluitende deuren van EI130

VERDIEPING 0 KERK

Een afvallokaal wordt voorzien in de kerktoeren, met rechtreekse uitgang naar buiten toe. Doorvoeren (leidingen) zullen voorzien worden van de nodige brandtechnische afsluitingen

VERDIEPING -1 KERK

Een middenspanningscabine wordt voorzien in de kerktoeren. Dus wordt omsloten wanden van EI120 en zelfsluitende deur van EI160 + de voorschriften van de nutsmaatschappij. Deze zijn via een traphal rechtstreeks verbonden met buiten (zie plannen)

VERDIEPING -1 NIEUWBOUW

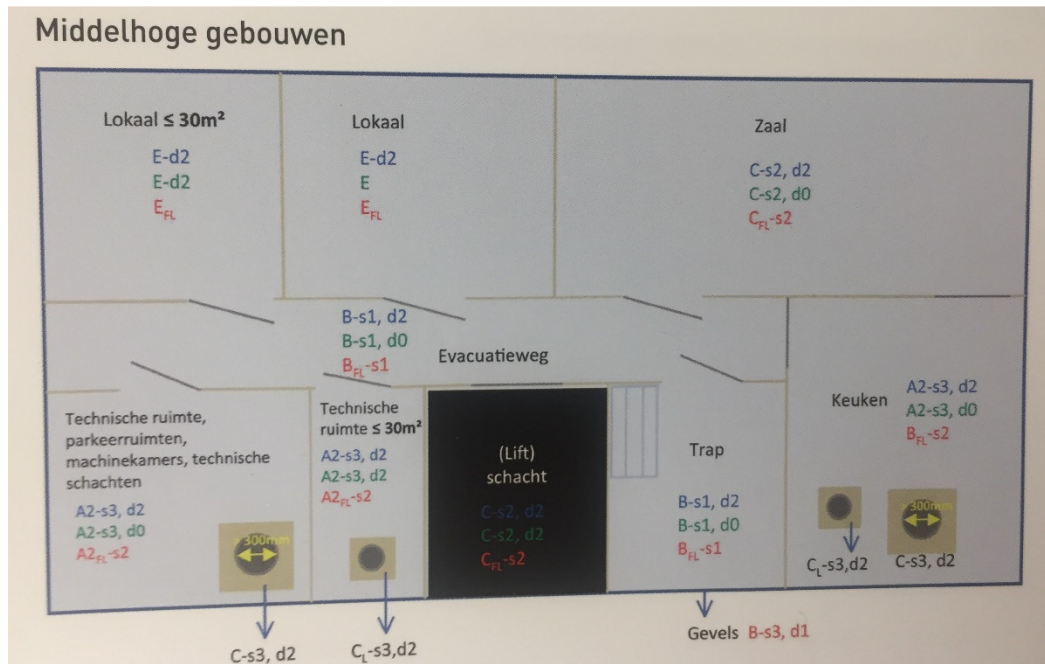
Een labolokaal wordt voorzien. Deze heeft twee vluchtdeuren in tegenovergestelde richting. Bijkomend wordt dit lokaal omsloten door wanden met een EI60 en zelfsluitende deuren van EI130.

TECHNISCHE LOKALEN (vooral op verdieping -2)

De nodige brandweerstanden van wanden, vloeren, deuren,... (zoals aangegeven in KB en NBN) worden voorzien. Zie ook plannen.

BRANDREACTIEKLASSE

De materialen zullen voldoen aan de vereiste brandreactieklassen. Deze is afhankelijk van in welke lokaal men zich bevindt en algemeen kan gesteld worden dat er voldaan zal worden aan onderstaande afbeelding:



Brandreactieklasse voor vloeren

Brandreactieklasse voor verticale wanden

Brandreactieklasse voor plafond

TRAPPEN EN LIETEN

Deze worden gecompartmenteerd volgens voorschriften KB en NBN. Zie ook plannen in bijlage.

De trapmodulus en de breedte van de trappen is conform het KB en NBN

Elke gecompartmenteerde traphal heeft een automatisch bedienbaar rookluik.

de bouwheer,

de architect,



BIJLAGE BIJ DE BESCHRIJVENDE FICHE BRANDPREVENTIEMAATREGELEN

ingediend door Piet Vandermot, algemeen directeur
vzw Sint-Goedele Brussel
Verheydenstraat 39, 1070 ANDERLECHT

voor een goed gelegen te Ninoofsesteenweg 367/369 - 371(kerk)
1070 ANDERLECHT
Afdeling 4 Sectie B Nr 14m9 - 17a8 - 17b8 - 17w8

voor : PORTA 1070 – tienerschool en bovenbouw

ALGEMEEN

Op de site wordt het oude parochiehuis afgebroken en in de plaats wordt een U-vormige nieuwbouw ingeplant rond de kerk, met als functie schoolgebouw. Het voormalig kerkvolume wordt herbestemd naar een schoolfunctie. Het gebouw zal voldoen aan het KB inzake preventie van brand en ontploffing en de specifieke norm NBN S21-204 *Brandbeveiliging in schoolgebouwen*.

TOEGANGSWEG

De site wordt gekenmerkt door een groot hoogteverschil. Zo is er tussen de voorzijde, Ninoofsesteenweg en de achterzijde, parkzijde, 2 niveau's verschil. Zowel de Ninoofsesteenweg als de parkweg aan de achterzijde van het gebouw is toegankelijk voor de brandweer. De traphallen spelen op dit gegeven in. Hierdoor, afhankelijk, waar de traphal zich bevindt, zijn er dus verschillende evacuatie niveaus. (max niveaus waar de traphal hun rechtstreekse connectie maakt met de buitenomgeving.
Het gebouw valt onder de categorie **MIDDELHOGE GEBOUWEN**.

COMPARTIMENTEN

Het gebouw bestaat uit een hele reeks compartiment. Algemeen kan er gesteld worden dat elk compartiment minstens 2, in tegenoverliggende ligging, toegangen heeft tot een gecompartmenteerde traphal en/of rechtsreekse uitgang naar buiten toen. De afstand tot de traphallen werden voorzien zoals voorgeschreven in het KB en de NBN.

De compartiment worden telkens onder de 1250m² gehouden, waardoor de verticale wanden van de evacuatiewegen (gangen) niet van een bepaalde brandweerstand voorzien moeten worden. (tenzij specifieke lokalen volgens NBN)

OPLIJSTING COMPARTIMENTEN

(zie ook compartimenteringsplannen in bijlage)

VERDIEPING +3

Een dakspeelplaats met sanitaire blok. De speelplaats heeft toegang tot twee traphallen, waarvan elke een evacuatiebreedte hebben van 120cm. De trapsledes hebben wel een groter breedte, ifv gebruiksgemak, maar in het kader van brandpreventie werd er gerekend in veelvouden van 60cm.

VERDIEPING +3 KERK

De bestaande zolderruimte zal gebruik worden om de luchtgroepen voor het deel kerkgebouw te plaatsen. Deze is toegankelijk via twee bestaande wenteltrappen. Bijkomend zal deze bereikbaar gemaakt worden via een kooiladder.

VERDIEPING +2 NIEUWBOUW

Compartiment nr 1 (leslokalen) spreidt zich door een open vide uit tot verdieping +1. Op beide niveau's is het compartiment verbonden met twee gecompartmenteerde traphallen (120cm +120cm)
Oppervlakte = $395\text{m}^2 + 395\text{m}^2$

VERDIEPING +1 NIEUWBOUW

COMPARTIMENT nr 1: zie toelichting in verdieping +2

COMPARTIMENT nr 2: het compartiment is enerzijds rechtstreeks verbonden met een gecompartmenteerde traphal (180cm) en anderzijds verbonden, via een vluchtterras, met een tweede traphal (120cm).

Dit terras, met tegels op tegeldragers en een balustrade, wordt voorzien van de nodige noodverlichting. Op het terras zal ook een deel ingericht worden als educatieve moestuin.

VERDIEPING 0 KERK

Toegankelijk voor brandweerwagen via de Ninoofsesteenweg

COMPARTIMENT nr 6: De grote open ruimte wordt ingericht als turnruimte en broodrefter. Zij is aan de ene zijde rechtstreeks verbonden met buiten via vluchtdeuren van 180cm breed en aan de andere zijde met een gecompartmenteerde traphal (120cm)

VERDIEPING 0 NIEUWBOUW

Toegankelijk voor brandweerwagen via de Ninoofsesteenweg

COMPARTIMENT nr 5: is verbonden met verdieping -1 via een grote open trap. Het totale compartiment heeft drie in tegenovergestelde richtingen een rechtreekse uitgang naar buiten toe
Oppervlakte = $350\text{m}^2 + 716\text{m}^2$

COMPARTIMENT nr 4: is rechtsreeks verbonden met twee gecompartmenteerde traphallen (120+180cm)
Oppervlakte= 298m^2

COMPARTIMENT nr 3: is rechtsreeks verbonden met twee gecompartmenteerde traphallen (120+120cm)
Oppervlakte= 463m^2

VERDIEPING -1 KERK

COMPARTIMENT nr8: Het compartiment wordt zo open mogelijk gehouden. Het is rechtstreeks verbonden met 2 traphallen (120+120) en heeft 2 uitgangen die rechtstreeks naar buiten leiden (180+180).

Oppervlakte 871m²

VERDIEPING -1 NIEUWBOUW

COMPARTIMENT nr 5: zie toelichting in verdieping 0

COMPARTIMENT nr 7: is rechtsreeks verbonden met twee gecompartmenteerde traphallen (120+120cm)

Oppervlakte= 354m²

VERDIEPING -2 KERK

Een groot sanitaire blok heeft een rechtsreekse uitgang naar buiten.

Een reeks technische lokalen, gescheiden door brandwerende constructie. Zie plannen

VERDIEPING -2 NIEUWBOUW

Een fietsenberging heeft een rechtsreekse uitgang naar buiten.

Een reeks technische lokalen, gescheiden door brandwerende constructie. Zie plannen

SPECIFIEKE LOKALEN

ALGEMEEN TECHNISCHE SCHACHTEN/KOKERS

Omsloten door wanden met een EI60

VERDIEPING +3 NIEUWBOUW

Een technische lokaal voor de luchtgroep omsloten door wanden EI60 en zelfsluitende deur van EI130

VERDIEPING 0 KERK

Een collectieve keuken omsloten door wanden EI60 en zelfsluitende deuren van EI130

VERDIEPING 0 KERK

Een afvallokaal wordt voorzien in de kerktoeren, met rechtreekse uitgang naar buiten toe. Doorvoeren (leidingen) zullen voorzien worden van de nodige brandtechnische afsluitingen

VERDIEPING -1 KERK

Een middenspanningscabine wordt voorzien in de kerktoeren. Dus wordt omsloten wanden van EI120 en zelfsluitende deur van EI160 + de voorschriften van de nutsmaatschappij. Deze zijn via een traphal rechtstreeks verbonden met buiten (zie plannen)

VERDIEPING -1 NIEUWBOUW

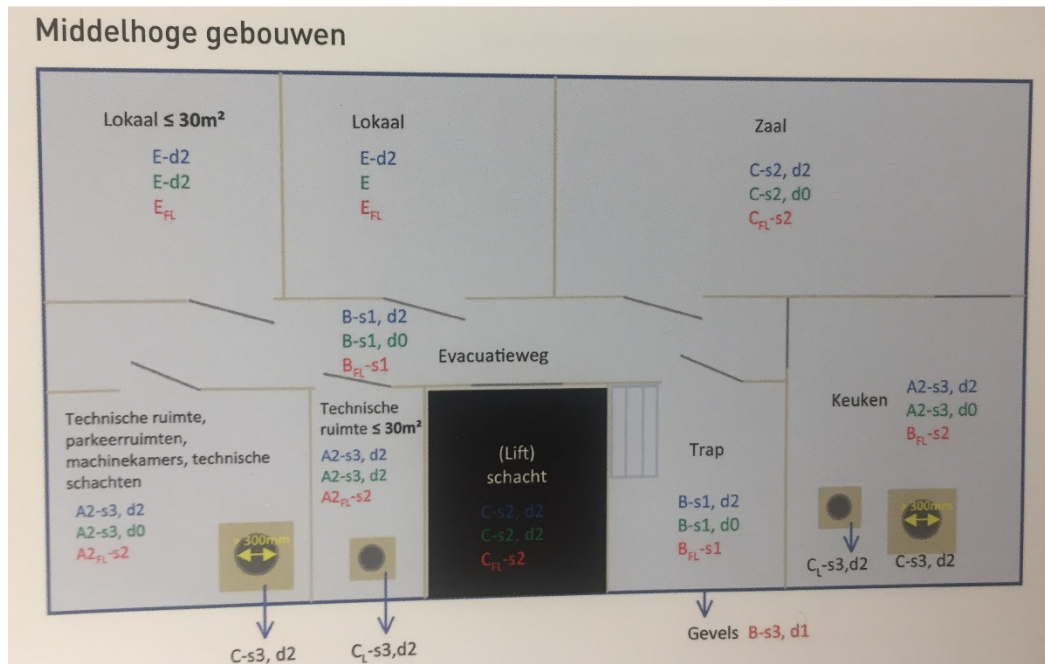
Een labolokaal wordt voorzien. Deze heeft twee vluchtdeuren in tegenovergestelde richting. Bijkomend wordt dit lokaal omsloten door wanden met een EI60 en zelfsluitende deuren van EI130.

TECHNISCHE LOKALEN (vooral op verdieping -2)

De nodige brandweerstanden van wanden, vloeren, deuren,... (zoals aangegeven in KB en NBN) worden voorzien. Zie ook plannen.

BRANDREACTIEKLASSE

De materialen zullen voldoen aan de vereiste brandreactieklassen. Deze is afhankelijk van in welke lokaal men zich bevindt en algemeen kan gesteld worden dat er voldaan zal worden aan onderstaande afbeelding:



Brandreactieklasse voor vloeren

Brandreactieklasse voor verticale wanden

Brandreactieklasse voor plafond

TRAPPEN EN LIETEN

Deze worden gecompartmenteerd volgens voorschriften KB en NBN. Zie ook plannen in bijlage.

De trapmodulus en de breedte van de trappen is conform het KB en NBN

Elke gecompartmenteerde traphal heeft een automatisch bedienbaar rookluik.

de bouwheer,

de architect,



BIJLAGE BIJ DE BESCHRIJVENDE FICHE BRANDPREVENTIEMAATREGELEN

ingediend door Piet Vandermot, algemeen directeur
vzw Sint-Goedele Brussel
Verheydenstraat 39, 1070 ANDERLECHT

voor een goed gelegen te Ninoofsesteenweg 367/369 - 371(kerk)
1070 ANDERLECHT
Afdeling 4 Sectie B Nr 14m9 - 17a8 - 17b8 - 17w8

voor : PORTA 1070 – tienerschool en bovenbouw

ALGEMEEN

Op de site wordt het oude parochiehuis afgebroken en in de plaats wordt een U-vormige nieuwbouw ingeplant rond de kerk, met als functie schoolgebouw. Het voormalig kerkvolume wordt herbestemd naar een schoolfunctie. Het gebouw zal voldoen aan het KB inzake preventie van brand en ontploffing en de specifieke norm NBN S21-204 *Brandbeveiliging in schoolgebouwen*.

TOEGANGSWEG

De site wordt gekenmerkt door een groot hoogteverschil. Zo is er tussen de voorzijde, Ninoofsesteenweg en de achterzijde, parkzijde, 2 niveau's verschil. Zowel de Ninoofsesteenweg als de parkweg aan de achterzijde van het gebouw is toegankelijk voor de brandweer. De traphallen spelen op dit gegeven in. Hierdoor, afhankelijk, waar de traphal zich bevindt, zijn er dus verschillende evacuatie niveaus. (max niveaus waar de traphal hun rechtstreekse connectie maakt met de buitenomgeving.
Het gebouw valt onder de categorie **MIDDELHOGE GEBOUWEN**.

COMPARTIMENTEN

Het gebouw bestaat uit een hele reeks compartiment. Algemeen kan er gesteld worden dat elk compartiment minstens 2, in tegenoverliggende ligging, toegangen heeft tot een gecompartmenteerde traphal en/of rechtsreekse uitgang naar buiten toen. De afstand tot de traphallen werden voorzien zoals voorgeschreven in het KB en de NBN.

De compartiment worden telkens onder de 1250m² gehouden, waardoor de verticale wanden van de evacuatiewegen (gangen) niet van een bepaalde brandweerstand voorzien moeten worden. (tenzij specifieke lokalen volgens NBN)

OPLIJSTING COMPARTIMENTEN

(zie ook compartimenteringsplannen in bijlage)

VERDIEPING +3

Een dakspeelplaats met sanitaire blok. De speelplaats heeft toegang tot twee traphallen, waarvan elke een evacuatiebreedte hebben van 120cm. De trapsledes hebben wel een groter breedte, ifv gebruiksgemak, maar in het kader van brandpreventie werd er gerekend in veelvouden van 60cm.

VERDIEPING +3 KERK

De bestaande zolderruimte zal gebruik worden om de luchtgroepen voor het deel kerkgebouw te plaatsen. Deze is toegankelijk via twee bestaande wenteltrappen. Bijkomend zal deze bereikbaar gemaakt worden via een kooiladder.

VERDIEPING +2 NIEUWBOUW

Compartiment nr 1 (leslokalen) spreidt zich door een open vide uit tot verdieping +1. Op beide niveau's is het compartiment verbonden met twee gecompartmenteerde traphallen (120cm +120cm)
Oppervlakte = $395\text{m}^2 + 395\text{m}^2$

VERDIEPING +1 NIEUWBOUW

COMPARTIMENT nr 1: zie toelichting in verdieping +2

COMPARTIMENT nr 2: het compartiment is enerzijds rechtstreeks verbonden met een gecompartmenteerde traphal (180cm) en anderzijds verbonden, via een vluchtterras, met een tweede traphal (120cm).

Dit terras, met tegels op tegel dragers en een balustrade, wordt voorzien van de nodige noodverlichting. Op het terras zal ook een deel ingericht worden als educatieve moestuin.

VERDIEPING 0 KERK

Toegankelijk voor brandweerwagen via de Ninoofsesteenweg

COMPARTIMENT nr 6: De grote open ruimte wordt ingericht als turnruimte en broodrefter. Zij is aan de ene zijde rechtstreeks verbonden met buiten via vluchtdeuren van 180cm breed en aan de andere zijde met een gecompartmenteerde traphal (120cm)

VERDIEPING 0 NIEUWBOUW

Toegankelijk voor brandweerwagen via de Ninoofsesteenweg

COMPARTIMENT nr 5: is verbonden met verdieping -1 via een grote open trap. Het totale compartiment heeft drie in tegenovergestelde richtingen een rechtreekse uitgang naar buiten toe
Oppervlakte = $350\text{m}^2 + 716\text{m}^2$

COMPARTIMENT nr 4: is rechtsreeks verbonden met twee gecompartmenteerde traphallen (120+180cm)
Oppervlakte = 298m^2

COMPARTIMENT nr 3: is rechtsreeks verbonden met twee gecompartmenteerde traphallen (120+120cm)
Oppervlakte = 463m^2

VERDIEPING -1 KERK

COMPARTIMENT nr8: Het compartiment wordt zo open mogelijk gehouden. Het is rechtstreeks verbonden met 2 traphallen (120+120) en heeft 2 uitgangen die rechtstreeks naar buiten leiden (180+180).

Oppervlakte 871m²

VERDIEPING -1 NIEUWBOUW

COMPARTIMENT nr 5: zie toelichting in verdieping 0

COMPARTIMENT nr 7: is rechtsreeks verbonden met twee gecompartmenteerde traphallen (120+120cm)

Oppervlakte= 354m²

VERDIEPING -2 KERK

Een groot sanitaire blok heeft een rechtsreekse uitgang naar buiten.

Een reeks technische lokalen, gescheiden door brandwerende constructie. Zie plannen

VERDIEPING -2 NIEUWBOUW

Een fietsenberging heeft een rechtsreekse uitgang naar buiten.

Een reeks technische lokalen, gescheiden door brandwerende constructie. Zie plannen

SPECIFIEKE LOKALEN

ALGEMEEN TECHNISCHE SCHACHTEN/KOKERS

Omsloten door wanden met een EI60

VERDIEPING +3 NIEUWBOUW

Een technische lokaal voor de luchtgroep omsloten door wanden EI60 en zelfsluitende deur van EI130

VERDIEPING 0 KERK

Een collectieve keuken omsloten door wanden EI60 en zelfsluitende deuren van EI130

VERDIEPING 0 KERK

Een afvallokaal wordt voorzien in de kerktoeren, met rechtreekse uitgang naar buiten toe. Doorvoeren (leidingen) zullen voorzien worden van de nodige brandtechnische afsluitingen

VERDIEPING -1 KERK

Een middenspanningscabine wordt voorzien in de kerktoeren. Dus wordt omsloten wanden van EI120 en zelfsluitende deur van EI160 + de voorschriften van de nutsmaatschappij. Deze zijn via een traphal rechtstreeks verbonden met buiten (zie plannen)

VERDIEPING -1 NIEUWBOUW

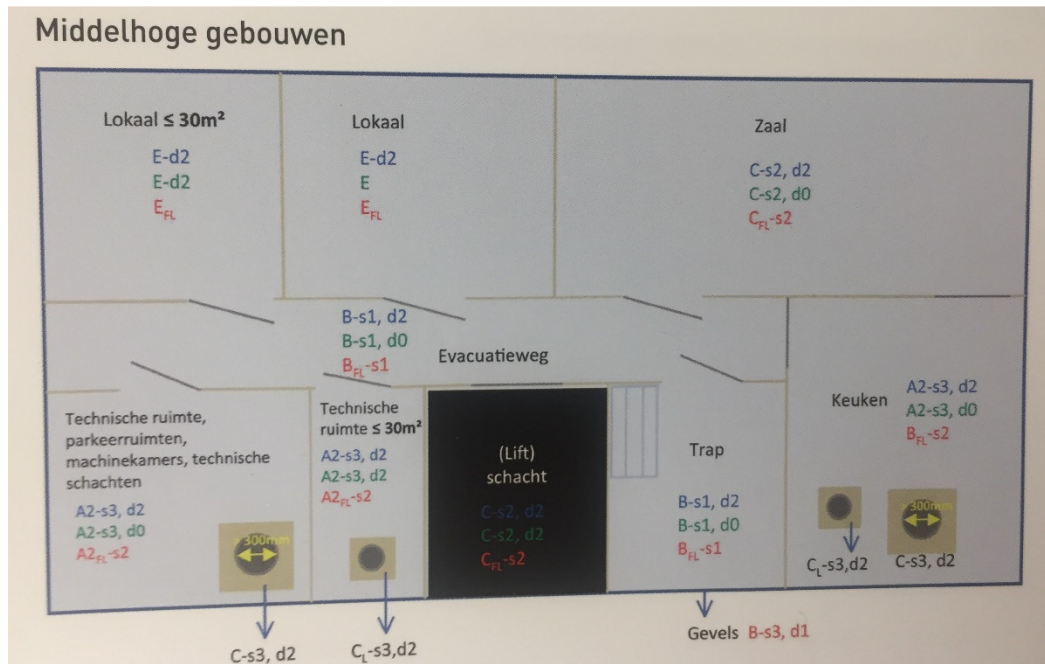
Een labolokaal wordt voorzien. Deze heeft twee vluchtdeuren in tegenovergestelde richting. Bijkomend wordt dit lokaal omsloten door wanden met een EI60 en zelfsluitende deuren van EI130.

TECHNISCHE LOKALEN (vooral op verdieping -2)

De nodige brandweerstand van wanden, vloeren, deuren,... (zoals aangegeven in KB en NBN) worden voorzien. Zie ook plannen.

BRANDREACTIEKLASSE

De materialen zullen voldoen aan de vereiste brandreactieklassen. Deze is afhankelijk van in welke lokaal men zich bevindt en algemeen kan gesteld worden dat er voldaan zal worden aan onderstaande afbeelding:



Brandreactieklasse voor vloeren

Brandreactieklasse voor verticale wanden

Brandreactieklasse voor plafond

TRAPPEN EN LIETEN

Deze worden gecompartmenteerd volgens voorschriften KB en NBN. Zie ook plannen in bijlage.

De trapmodulus en de breedte van de trappen is conform het KB en NBN

Elke gecompartmenteerde traphal heeft een automatisch bedienbaar rookluik.

de bouwheer,

de architect,



BIJLAGE BIJ DE BESCHRIJVENDE FICHE BRANDPREVENTIEMAATREGELEN

ingediend door Piet Vandermot, algemeen directeur
vzw Sint-Goedele Brussel
Verheydenstraat 39, 1070 ANDERLECHT

voor een goed gelegen te Ninoofsesteenweg 367/369 - 371(kerk)
1070 ANDERLECHT
Afdeling 4 Sectie B Nr 14m9 - 17a8 - 17b8 - 17w8

voor : PORTA 1070 – tienerschool en bovenbouw

ALGEMEEN

Op de site wordt het oude parochiehuis afgebroken en in de plaats wordt een U-vormige nieuwbouw ingeplant rond de kerk, met als functie schoolgebouw. Het voormalig kerkvolume wordt herbestemd naar een schoolfunctie. Het gebouw zal voldoen aan het KB inzake preventie van brand en ontploffing en de specifieke norm NBN S21-204 *Brandbeveiliging in schoolgebouwen*.

TOEGANGSWEG

De site wordt gekenmerkt door een groot hoogteverschil. Zo is er tussen de voorzijde, Ninoofsesteenweg en de achterzijde, parkzijde, 2 niveau's verschil. Zowel de Ninoofsesteenweg als de parkweg aan de achterzijde van het gebouw is toegankelijk voor de brandweer. De traphallen spelen op dit gegeven in. Hierdoor, afhankelijk, waar de traphal zich bevindt, zijn er dus verschillende evacuatie niveaus. (max niveaus waar de traphal hun rechtstreekse connectie maakt met de buitenomgeving.
Het gebouw valt onder de categorie **MIDDELHOGE GEBOUWEN**.

COMPARTIMENTEN

Het gebouw bestaat uit een hele reeks compartiment. Algemeen kan er gesteld worden dat elk compartiment minstens 2, in tegenoverliggende ligging, toegangen heeft tot een gecompartmenteerde traphal en/of rechtsreekse uitgang naar buiten toen. De afstand tot de traphallen werden voorzien zoals voorgeschreven in het KB en de NBN.

De compartiment worden telkens onder de 1250m² gehouden, waardoor de verticale wanden van de evacuatiewegen (gangen) niet van een bepaalde brandweerstand voorzien moeten worden. (tenzij specifieke lokalen volgens NBN)

OPLIJSTING COMPARTIMENTEN

(zie ook compartimenteringsplannen in bijlage)

VERDIEPING +3

Een dakspeelplaats met sanitaire blok. De speelplaats heeft toegang tot twee traphallen, waarvan elke een evacuatiebreedte hebben van 120cm. De trapsledes hebben wel een groter breedte, ifv gebruiksgemak, maar in het kader van brandpreventie werd er gerekend in veelvouden van 60cm.

VERDIEPING +3 KERK

De bestaande zolderruimte zal gebruik worden om de luchtgroepen voor het deel kerkgebouw te plaatsen. Deze is toegankelijk via twee bestaande wenteltrappen. Bijkomend zal deze bereikbaar gemaakt worden via een kooiladder.

VERDIEPING +2 NIEUWBOUW

Compartiment nr 1 (leslokalen) spreidt zich door een open vide uit tot verdieping +1. Op beide niveau's is het compartiment verbonden met twee gecompartmenteerde traphallen (120cm +120cm)
Oppervlakte = $395\text{m}^2 + 395\text{m}^2$

VERDIEPING +1 NIEUWBOUW

COMPARTIMENT nr 1: zie toelichting in verdieping +2

COMPARTIMENT nr 2: het compartiment is enerzijds rechtstreeks verbonden met een gecompartmenteerde traphal (180cm) en anderzijds verbonden, via een vluchtterras, met een tweede traphal (120cm).

Dit terras, met tegels op tegeldragers en een balustrade, wordt voorzien van de nodige noodverlichting. Op het terras zal ook een deel ingericht worden als educatieve moestuin.

VERDIEPING 0 KERK

Toegankelijk voor brandweerwagen via de Ninoofsesteenweg

COMPARTIMENT nr 6: De grote open ruimte wordt ingericht als turnruimte en broodrefter. Zij is aan de ene zijde rechtstreeks verbonden met buiten via vluchtdeuren van 180cm breed en aan de andere zijde met een gecompartmenteerde traphal (120cm)

VERDIEPING 0 NIEUWBOUW

Toegankelijk voor brandweerwagen via de Ninoofsesteenweg

COMPARTIMENT nr 5: is verbonden met verdieping -1 via een grote open trap. Het totale compartiment heeft drie in tegenovergestelde richtingen een rechtreekse uitgang naar buiten toe
Oppervlakte = $350\text{m}^2 + 716\text{m}^2$

COMPARTIMENT nr 4: is rechtsreeks verbonden met twee gecompartmenteerde traphallen (120+180cm)
Oppervlakte= 298m^2

COMPARTIMENT nr 3: is rechtsreeks verbonden met twee gecompartmenteerde traphallen (120+120cm)
Oppervlakte= 463m^2

VERDIEPING -1 KERK

COMPARTIMENT nr8: Het compartiment wordt zo open mogelijk gehouden. Het is rechtstreeks verbonden met 2 traphallen (120+120) en heeft 2 uitgangen die rechtstreeks naar buiten leiden (180+180).

Oppervlakte 871m²

VERDIEPING -1 NIEUWBOUW

COMPARTIMENT nr 5: zie toelichting in verdieping 0

COMPARTIMENT nr 7: is rechtsreeks verbonden met twee gecompartmenteerde traphallen (120+120cm)

Oppervlakte= 354m²

VERDIEPING -2 KERK

Een groot sanitaire blok heeft een rechtsreekse uitgang naar buiten.

Een reeks technische lokalen, gescheiden door brandwerende constructie. Zie plannen

VERDIEPING -2 NIEUWBOUW

Een fietsenberging heeft een rechtsreekse uitgang naar buiten.

Een reeks technische lokalen, gescheiden door brandwerende constructie. Zie plannen

SPECIFIEKE LOKALEN

ALGEMEEN TECHNISCHE SCHACHTEN/KOKERS

Omsloten door wanden met een EI60

VERDIEPING +3 NIEUWBOUW

Een technische lokaal voor de luchtgroep omsloten door wanden EI60 en zelfsluitende deur van EI130

VERDIEPING 0 KERK

Een collectieve keuken omsloten door wanden EI60 en zelfsluitende deuren van EI130

VERDIEPING 0 KERK

Een afvallokaal wordt voorzien in de kerktoeren, met rechtreekse uitgang naar buiten toe. Doorvoeren (leidingen) zullen voorzien worden van de nodige brandtechnische afsluitingen

VERDIEPING -1 KERK

Een middenspanningscabine wordt voorzien in de kerktoeren. Dus wordt omsloten wanden van EI120 en zelfsluitende deur van EI160 + de voorschriften van de nutsmaatschappij. Deze zijn via een traphal rechtstreeks verbonden met buiten (zie plannen)

VERDIEPING -1 NIEUWBOUW

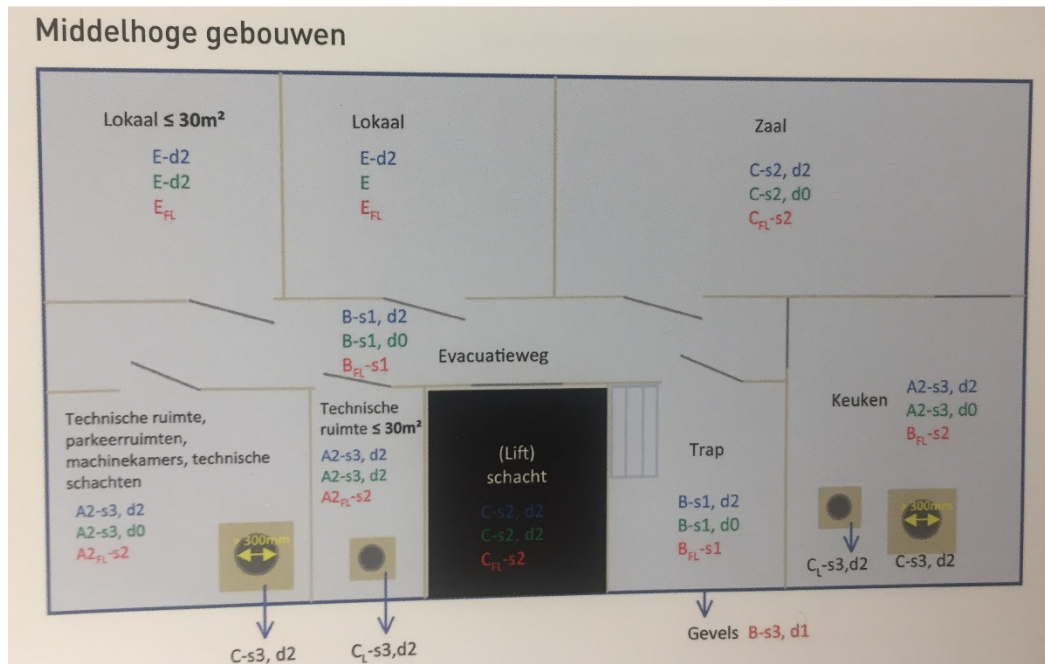
Een labolokaal wordt voorzien. Deze heeft twee vluchtdeuren in tegenovergestelde richting. Bijkomend wordt dit lokaal omsloten door wanden met een EI60 en zelfsluitende deuren van EI130.

TECHNISCHE LOKALEN (vooral op verdieping -2)

De nodige brandweerstand van wanden, vloeren, deuren,... (zoals aangegeven in KB en NBN) worden voorzien. Zie ook plannen.

BRANDREACTIEKLASSE

De materialen zullen voldoen aan de vereiste brandreactieklassen. Deze is afhankelijk van in welke lokaal men zich bevindt en algemeen kan gesteld worden dat er voldaan zal worden aan onderstaande afbeelding:



Brandreactieklasse voor vloeren

Brandreactieklasse voor verticale wanden

Brandreactieklasse voor plafond

TRAPPEN EN LIETEN

Deze worden gecompartmenteerd volgens voorschriften KB en NBN. Zie ook plannen in bijlage.

De trapmodulus en de breedte van de trappen is conform het KB en NBN

Elke gecompartmenteerde traphal heeft een automatisch bedienbaar rookluik.

de bouwheer,

de architect,



BIJLAGE BIJ DE BESCHRIJVENDE FICHE BRANDPREVENTIEMAATREGELEN

ingediend door Piet Vandermot, algemeen directeur
vzw Sint-Goedele Brussel
Verheydenstraat 39, 1070 ANDERLECHT

voor een goed gelegen te Ninoofsesteenweg 367/369 - 371(kerk)
1070 ANDERLECHT
Afdeling 4 Sectie B Nr 14m9 - 17a8 - 17b8 - 17w8

voor : PORTA 1070 – tienerschool en bovenbouw

ALGEMEEN

Op de site wordt het oude parochiehuis afgebroken en in de plaats wordt een U-vormige nieuwbouw ingeplant rond de kerk, met als functie schoolgebouw. Het voormalig kerkvolume wordt herbestemd naar een schoolfunctie. Het gebouw zal voldoen aan het KB inzake preventie van brand en ontploffing en de specifieke norm NBN S21-204 *Brandbeveiliging in schoolgebouwen*.

TOEGANGSWEG

De site wordt gekenmerkt door een groot hoogteverschil. Zo is er tussen de voorzijde, Ninoofsesteenweg en de achterzijde, parkzijde, 2 niveau's verschil. Zowel de Ninoofsesteenweg als de parkweg aan de achterzijde van het gebouw is toegankelijk voor de brandweer. De traphallen spelen op dit gegeven in. Hierdoor, afhankelijk, waar de traphal zich bevindt, zijn er dus verschillende evacuatie niveaus. (max niveaus waar de traphal hun rechtstreekse connectie maakt met de buitenomgeving.
Het gebouw valt onder de categorie **MIDDELHOGE GEBOUWEN**.

COMPARTIMENTEN

Het gebouw bestaat uit een hele reeks compartiment. Algemeen kan er gesteld worden dat elk compartiment minstens 2, in tegenoverliggende ligging, toegangen heeft tot een gecompartmenteerde traphal en/of rechtsreekse uitgang naar buiten toen. De afstand tot de traphallen werden voorzien zoals voorgeschreven in het KB en de NBN.

De compartiment worden telkens onder de 1250m² gehouden, waardoor de verticale wanden van de evacuatiewegen (gangen) niet van een bepaalde brandweerstand voorzien moeten worden. (tenzij specifieke lokalen volgens NBN)

OPLIJSTING COMPARTIMENTEN

(zie ook compartimenteringsplannen in bijlage)

VERDIEPING +3

Een dakspeelplaats met sanitaire blok. De speelplaats heeft toegang tot twee traphallen, waarvan elke een evacuatiebreedte hebben van 120cm. De trapsledes hebben wel een groter breedte, ifv gebruiksgemak, maar in het kader van brandpreventie werd er gerekend in veelvouden van 60cm.

VERDIEPING +3 KERK

De bestaande zolderruimte zal gebruik worden om de luchtgroepen voor het deel kerkgebouw te plaatsen. Deze is toegankelijk via twee bestaande wenteltrappen. Bijkomend zal deze bereikbaar gemaakt worden via een kooiladder.

VERDIEPING +2 NIEUWBOUW

Compartiment nr 1 (leslokalen) spreidt zich door een open vide uit tot verdieping +1. Op beide niveau's is het compartiment verbonden met twee gecompartmenteerde traphallen (120cm +120cm)
Oppervlakte = $395\text{m}^2 + 395\text{m}^2$

VERDIEPING +1 NIEUWBOUW

COMPARTIMENT nr 1: zie toelichting in verdieping +2

COMPARTIMENT nr 2: het compartiment is enerzijds rechtstreeks verbonden met een gecompartmenteerde traphal (180cm) en anderzijds verbonden, via een vluchtterras, met een tweede traphal (120cm).

Dit terras, met tegels op tegeldragers en een balustrade, wordt voorzien van de nodige noodverlichting. Op het terras zal ook een deel ingericht worden als educatieve moestuin.

VERDIEPING 0 KERK

Toegankelijk voor brandweerwagen via de Ninoofsesteenweg

COMPARTIMENT nr 6: De grote open ruimte wordt ingericht als turnruimte en broodrefter. Zij is aan de ene zijde rechtstreeks verbonden met buiten via vluchtdeuren van 180cm breed en aan de andere zijde met een gecompartmenteerde traphal (120cm)

VERDIEPING 0 NIEUWBOUW

Toegankelijk voor brandweerwagen via de Ninoofsesteenweg

COMPARTIMENT nr 5: is verbonden met verdieping -1 via een grote open trap. Het totale compartiment heeft drie in tegenovergestelde richtingen een rechtreekse uitgang naar buiten toe
Oppervlakte = $350\text{m}^2 + 716\text{m}^2$

COMPARTIMENT nr 4: is rechtsreeks verbonden met twee gecompartmenteerde traphallen (120+180cm)
Oppervlakte= 298m^2

COMPARTIMENT nr 3: is rechtsreeks verbonden met twee gecompartmenteerde traphallen (120+120cm)
Oppervlakte= 463m^2

VERDIEPING -1 KERK

COMPARTIMENT nr8: Het compartiment wordt zo open mogelijk gehouden. Het is rechtstreeks verbonden met 2 traphallen (120+120) en heeft 2 uitgangen die rechtstreeks naar buiten leiden (180+180).

Oppervlakte 871m²

VERDIEPING -1 NIEUWBOUW

COMPARTIMENT nr 5: zie toelichting in verdieping 0

COMPARTIMENT nr 7: is rechtsreeks verbonden met twee gecompartmenteerde traphallen (120+120cm)

Oppervlakte= 354m²

VERDIEPING -2 KERK

Een groot sanitaire blok heeft een rechtsreekse uitgang naar buiten.

Een reeks technische lokalen, gescheiden door brandwerende constructie. Zie plannen

VERDIEPING -2 NIEUWBOUW

Een fietsenberging heeft een rechtsreekse uitgang naar buiten.

Een reeks technische lokalen, gescheiden door brandwerende constructie. Zie plannen

SPECIFIEKE LOKALEN

ALGEMEEN TECHNISCHE SCHACHTEN/KOKERS

Omsloten door wanden met een EI60

VERDIEPING +3 NIEUWBOUW

Een technische lokaal voor de luchtgroep omsloten door wanden EI60 en zelfsluitende deur van EI130

VERDIEPING 0 KERK

Een collectieve keuken omsloten door wanden EI60 en zelfsluitende deuren van EI130

VERDIEPING 0 KERK

Een afvallokaal wordt voorzien in de kerktoeren, met rechtreekse uitgang naar buiten toe. Doorvoeren (leidingen) zullen voorzien worden van de nodige brandtechnische afsluitingen

VERDIEPING -1 KERK

Een middenspanningscabine wordt voorzien in de kerktoeren. Dus wordt omsloten wanden van EI120 en zelfsluitende deur van EI160 + de voorschriften van de nutsmaatschappij. Deze zijn via een traphal rechtstreeks verbonden met buiten (zie plannen)

VERDIEPING -1 NIEUWBOUW

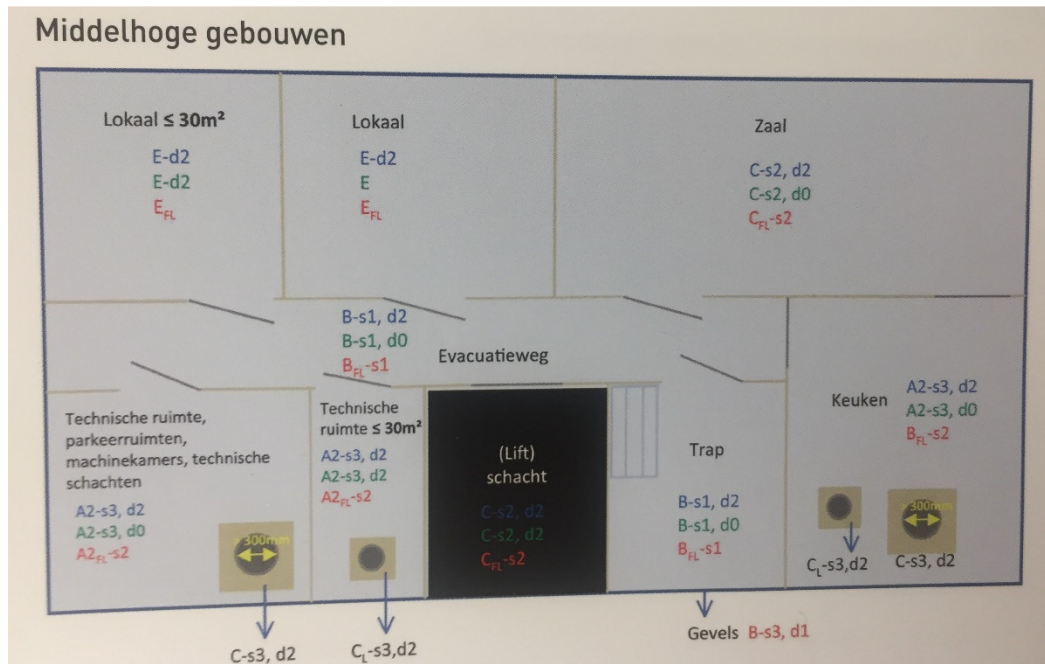
Een labolokaal wordt voorzien. Deze heeft twee vluchtdeuren in tegenovergestelde richting. Bijkomend wordt dit lokaal omsloten door wanden met een EI60 en zelfsluitende deuren van EI130.

TECHNISCHE LOKALEN (vooral op verdieping -2)

De nodige brandweerstanden van wanden, vloeren, deuren,... (zoals aangegeven in KB en NBN) worden voorzien. Zie ook plannen.

BRANDREACTIEKLASSE

De materialen zullen voldoen aan de vereiste brandreactieklassen. Deze is afhankelijk van in welke lokaal men zich bevindt en algemeen kan gesteld worden dat er voldaan zal worden aan onderstaande afbeelding:



Brandreactieklasse voor vloeren

Brandreactieklasse voor verticale wanden

Brandreactieklasse voor plafond

TRAPPEN EN LIETEN

Deze worden gecompartmenteerd volgens voorschriften KB en NBN. Zie ook plannen in bijlage.

De trapmodulus en de breedte van de trappen is conform het KB en NBN

Elke gecompartmenteerde traphal heeft een automatisch bedienbaar rookluik.

de bouwheer,

de architect,



BIJLAGE BIJ DE BESCHRIJVENDE FICHE BRANDPREVENTIEMAATREGELEN

ingediend door Piet Vandermot, algemeen directeur
vzw Sint-Goedele Brussel
Verheydenstraat 39, 1070 ANDERLECHT

voor een goed gelegen te Ninoofsesteenweg 367/369 - 371(kerk)
1070 ANDERLECHT
Afdeling 4 Sectie B Nr 14m9 - 17a8 - 17b8 - 17w8

voor : PORTA 1070 – tienerschool en bovenbouw

ALGEMEEN

Op de site wordt het oude parochiehuis afgebroken en in de plaats wordt een U-vormige nieuwbouw ingeplant rond de kerk, met als functie schoolgebouw. Het voormalig kerkvolume wordt herbestemd naar een schoolfunctie. Het gebouw zal voldoen aan het KB inzake preventie van brand en ontploffing en de specifieke norm NBN S21-204 *Brandbeveiliging in schoolgebouwen*.

TOEGANGSWEG

De site wordt gekenmerkt door een groot hoogteverschil. Zo is er tussen de voorzijde, Ninoofsesteenweg en de achterzijde, parkzijde, 2 niveau's verschil. Zowel de Ninoofsesteenweg als de parkweg aan de achterzijde van het gebouw is toegankelijk voor de brandweer. De traphallen spelen op dit gegeven in. Hierdoor, afhankelijk, waar de traphal zich bevindt, zijn er dus verschillende evacuatie niveaus. (max niveaus waar de traphal hun rechtstreekse connectie maakt met de buitenomgeving.
Het gebouw valt onder de categorie **MIDDELHOGE GEBOUWEN**.

COMPARTIMENTEN

Het gebouw bestaat uit een hele reeks compartiment. Algemeen kan er gesteld worden dat elk compartiment minstens 2, in tegenoverliggende ligging, toegangen heeft tot een gecompartmenteerde traphal en/of rechtsreekse uitgang naar buiten toen. De afstand tot de traphallen werden voorzien zoals voorgeschreven in het KB en de NBN.

De compartiment worden telkens onder de 1250m² gehouden, waardoor de verticale wanden van de evacuatiewegen (gangen) niet van een bepaalde brandweerstand voorzien moeten worden. (tenzij specifieke lokalen volgens NBN)

OPLIJSTING COMPARTIMENTEN

(zie ook compartimenteringsplannen in bijlage)

VERDIEPING +3

Een dakspeelplaats met sanitaire blok. De speelplaats heeft toegang tot twee traphallen, waarvan elke een evacuatiebreedte hebben van 120cm. De trapsledes hebben wel een groter breedte, ifv gebruiksgemak, maar in het kader van brandpreventie werd er gerekend in veelvouden van 60cm.

VERDIEPING +3 KERK

De bestaande zolderruimte zal gebruik worden om de luchtgroepen voor het deel kerkgebouw te plaatsen. Deze is toegankelijk via twee bestaande wenteltrappen. Bijkomend zal deze bereikbaar gemaakt worden via een kooiladder.

VERDIEPING +2 NIEUWBOUW

Compartiment nr 1 (leslokalen) spreidt zich door een open vide uit tot verdieping +1. Op beide niveau's is het compartiment verbonden met twee gecompartmenteerde traphallen (120cm +120cm)
Oppervlakte = $395\text{m}^2 + 395\text{m}^2$

VERDIEPING +1 NIEUWBOUW

COMPARTIMENT nr 1: zie toelichting in verdieping +2

COMPARTIMENT nr 2: het compartiment is enerzijds rechtstreeks verbonden met een gecompartmenteerde traphal (180cm) en anderzijds verbonden, via een vluchtterras, met een tweede traphal (120cm).

Dit terras, met tegels op tegeldragers en een balustrade, wordt voorzien van de nodige noodverlichting. Op het terras zal ook een deel ingericht worden als educatieve moestuin.

VERDIEPING 0 KERK

Toegankelijk voor brandweerwagen via de Ninoofsesteenweg

COMPARTIMENT nr 6: De grote open ruimte wordt ingericht als turnruimte en broodrefter. Zij is aan de ene zijde rechtstreeks verbonden met buiten via vluchtdeuren van 180cm breed en aan de andere zijde met een gecompartmenteerde traphal (120cm)

VERDIEPING 0 NIEUWBOUW

Toegankelijk voor brandweerwagen via de Ninoofsesteenweg

COMPARTIMENT nr 5: is verbonden met verdieping -1 via een grote open trap. Het totale compartiment heeft drie in tegenovergestelde richtingen een rechtreekse uitgang naar buiten toe
Oppervlakte = $350\text{m}^2 + 716\text{m}^2$

COMPARTIMENT nr 4: is rechtsreeks verbonden met twee gecompartmenteerde traphallen (120+180cm)
Oppervlakte= 298m^2

COMPARTIMENT nr 3: is rechtsreeks verbonden met twee gecompartmenteerde traphallen (120+120cm)
Oppervlakte= 463m^2

VERDIEPING -1 KERK

COMPARTIMENT nr8: Het compartiment wordt zo open mogelijk gehouden. Het is rechtstreeks verbonden met 2 traphallen (120+120) en heeft 2 uitgangen die rechtstreeks naar buiten leiden (180+180).

Oppervlakte 871m²

VERDIEPING -1 NIEUWBOUW

COMPARTIMENT nr 5: zie toelichting in verdieping 0

COMPARTIMENT nr 7: is rechtsreeks verbonden met twee gecompartmenteerde traphallen (120+120cm)

Oppervlakte= 354m²

VERDIEPING -2 KERK

Een groot sanitaire blok heeft een rechtsreekse uitgang naar buiten.

Een reeks technische lokalen, gescheiden door brandwerende constructie. Zie plannen

VERDIEPING -2 NIEUWBOUW

Een fietsenberging heeft een rechtsreekse uitgang naar buiten.

Een reeks technische lokalen, gescheiden door brandwerende constructie. Zie plannen

SPECIFIEKE LOKALEN

ALGEMEEN TECHNISCHE SCHACHTEN/KOKERS

Omsloten door wanden met een EI60

VERDIEPING +3 NIEUWBOUW

Een technische lokaal voor de luchtgroep omsloten door wanden EI60 en zelfsluitende deur van EI130

VERDIEPING 0 KERK

Een collectieve keuken omsloten door wanden EI60 en zelfsluitende deuren van EI130

VERDIEPING 0 KERK

Een afvallokaal wordt voorzien in de kerktoeren, met rechtreekse uitgang naar buiten toe. Doorvoeren (leidingen) zullen voorzien worden van de nodige brandtechnische afsluitingen

VERDIEPING -1 KERK

Een middenspanningscabine wordt voorzien in de kerktoeren. Dus wordt omsloten wanden van EI120 en zelfsluitende deur van EI160 + de voorschriften van de nutsmaatschappij. Deze zijn via een traphal rechtstreeks verbonden met buiten (zie plannen)

VERDIEPING -1 NIEUWBOUW

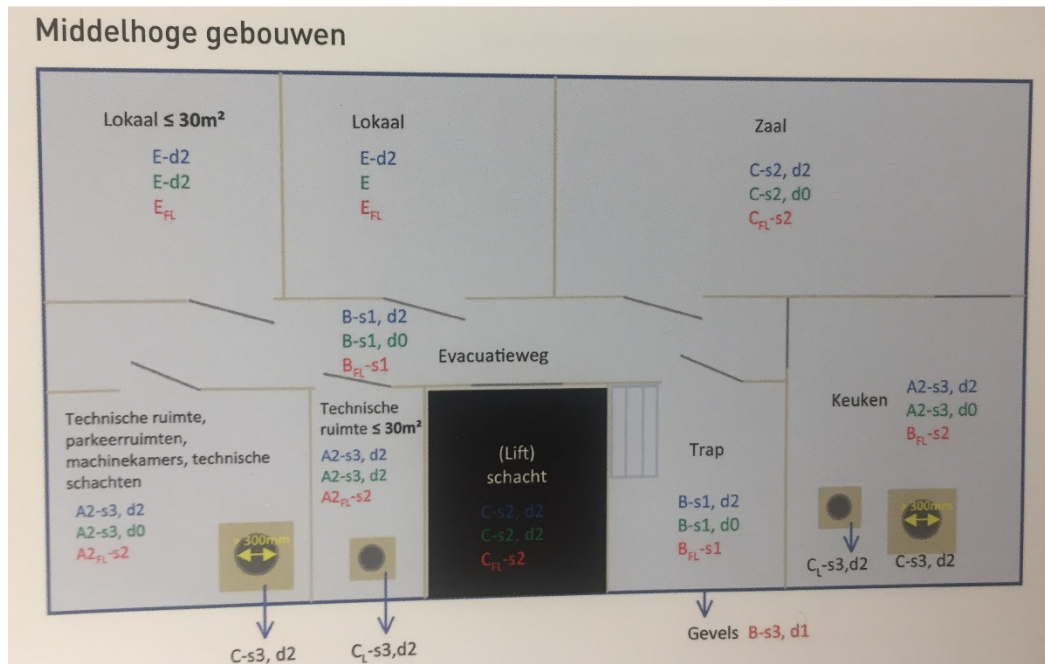
Een labolokaal wordt voorzien. Deze heeft twee vluchtdeuren in tegenovergestelde richting. Bijkomend wordt dit lokaal omsloten door wanden met een EI60 en zelfsluitende deuren van EI130.

TECHNISCHE LOKALEN (vooral op verdieping -2)

De nodige brandweerstand van wanden, vloeren, deuren,... (zoals aangegeven in KB en NBN) worden voorzien. Zie ook plannen.

BRANDREACTIEKLASSE

De materialen zullen voldoen aan de vereiste brandreactieklassen. Deze is afhankelijk van in welke lokaal men zich bevindt en algemeen kan gesteld worden dat er voldaan zal worden aan onderstaande afbeelding:



Brandreactieklasse voor vloeren

Brandreactieklasse voor verticale wanden

Brandreactieklasse voor plafond

TRAPPEN EN LIETEN

Deze worden gecompartmenteerd volgens voorschriften KB en NBN. Zie ook plannen in bijlage.

De trapmodulus en de breedte van de trappen is conform het KB en NBN

Elke gecompartmenteerde traphal heeft een automatisch bedienbaar rookluik.

de bouwheer,

de architect,



BIJLAGE BIJ DE BESCHRIJVENDE FICHE BRANDPREVENTIEMAATREGELEN

ingediend door Piet Vandermot, algemeen directeur
vzw Sint-Goedele Brussel
Verheydenstraat 39, 1070 ANDERLECHT

voor een goed gelegen te Ninoofsesteenweg 367/369 - 371(kerk)
1070 ANDERLECHT
Afdeling 4 Sectie B Nr 14m9 - 17a8 - 17b8 - 17w8

voor : PORTA 1070 – tienerschool en bovenbouw

ALGEMEEN

Op de site wordt het oude parochiehuis afgebroken en in de plaats wordt een U-vormige nieuwbouw ingeplant rond de kerk, met als functie schoolgebouw. Het voormalig kerkvolume wordt herbestemd naar een schoolfunctie. Het gebouw zal voldoen aan het KB inzake preventie van brand en ontploffing en de specifieke norm NBN S21-204 *Brandbeveiliging in schoolgebouwen*.

TOEGANGSWEG

De site wordt gekenmerkt door een groot hoogteverschil. Zo is er tussen de voorzijde, Ninoofsesteenweg en de achterzijde, parkzijde, 2 niveau's verschil. Zowel de Ninoofsesteenweg als de parkweg aan de achterzijde van het gebouw is toegankelijk voor de brandweer. De traphallen spelen op dit gegeven in. Hierdoor, afhankelijk, waar de traphal zich bevindt, zijn er dus verschillende evacuatie niveaus. (max niveaus waar de traphal hun rechtstreekse connectie maakt met de buitenomgeving.
Het gebouw valt onder de categorie **MIDDELHOGE GEBOUWEN**.

COMPARTIMENTEN

Het gebouw bestaat uit een hele reeks compartiment. Algemeen kan er gesteld worden dat elk compartiment minstens 2, in tegenoverliggende ligging, toegangen heeft tot een gecompartmenteerde traphal en/of rechtsreekse uitgang naar buiten toen. De afstand tot de traphallen werden voorzien zoals voorgeschreven in het KB en de NBN.

De compartiment worden telkens onder de 1250m² gehouden, waardoor de verticale wanden van de evacuatiewegen (gangen) niet van een bepaalde brandweerstand voorzien moeten worden. (tenzij specifieke lokalen volgens NBN)

OPLIJSTING COMPARTIMENTEN

(zie ook compartimenteringsplannen in bijlage)

VERDIEPING +3

Een dakspeelplaats met sanitaire blok. De speelplaats heeft toegang tot twee traphallen, waarvan elke een evacuatiebreedte hebben van 120cm. De trapsledes hebben wel een groter breedte, ifv gebruiksgemak, maar in het kader van brandpreventie werd er gerekend in veelvouden van 60cm.

VERDIEPING +3 KERK

De bestaande zolderruimte zal gebruik worden om de luchtgroepen voor het deel kerkgebouw te plaatsen. Deze is toegankelijk via twee bestaande wenteltrappen. Bijkomend zal deze bereikbaar gemaakt worden via een kooiladder.

VERDIEPING +2 NIEUWBOUW

Compartiment nr 1 (leslokalen) spreidt zich door een open vide uit tot verdieping +1. Op beide niveau's is het compartiment verbonden met twee gecompartmenteerde traphallen (120cm +120cm)
Oppervlakte = $395\text{m}^2 + 395\text{m}^2$

VERDIEPING +1 NIEUWBOUW

COMPARTIMENT nr 1: zie toelichting in verdieping +2

COMPARTIMENT nr 2: het compartiment is enerzijds rechtstreeks verbonden met een gecompartmenteerde traphal (180cm) en anderzijds verbonden, via een vluchtterras, met een tweede traphal (120cm).

Dit terras, met tegels op tegeldragers en een balustrade, wordt voorzien van de nodige noodverlichting. Op het terras zal ook een deel ingericht worden als educatieve moestuin.

VERDIEPING 0 KERK

Toegankelijk voor brandweerwagen via de Ninoofsesteenweg

COMPARTIMENT nr 6: De grote open ruimte wordt ingericht als turnruimte en broodrefter. Zij is aan de ene zijde rechtstreeks verbonden met buiten via vluchtdeuren van 180cm breed en aan de andere zijde met een gecompartmenteerde traphal (120cm)

VERDIEPING 0 NIEUWBOUW

Toegankelijk voor brandweerwagen via de Ninoofsesteenweg

COMPARTIMENT nr 5: is verbonden met verdieping -1 via een grote open trap. Het totale compartiment heeft drie in tegenovergestelde richtingen een rechtreekse uitgang naar buiten toe
Oppervlakte = $350\text{m}^2 + 716\text{m}^2$

COMPARTIMENT nr 4: is rechtsreeks verbonden met twee gecompartmenteerde traphallen (120+180cm)
Oppervlakte= 298m^2

COMPARTIMENT nr 3: is rechtsreeks verbonden met twee gecompartmenteerde traphallen (120+120cm)
Oppervlakte= 463m^2

VERDIEPING -1 KERK

COMPARTIMENT nr8: Het compartiment wordt zo open mogelijk gehouden. Het is rechtstreeks verbonden met 2 traphallen (120+120) en heeft 2 uitgangen die rechtstreeks naar buiten leiden (180+180).

Oppervlakte 871m²

VERDIEPING -1 NIEUWBOUW

COMPARTIMENT nr 5: zie toelichting in verdieping 0

COMPARTIMENT nr 7: is rechtsreeks verbonden met twee gecompartmenteerde traphallen (120+120cm)

Oppervlakte= 354m²

VERDIEPING -2 KERK

Een groot sanitaire blok heeft een rechtsreekse uitgang naar buiten.

Een reeks technische lokalen, gescheiden door brandwerende constructie. Zie plannen

VERDIEPING -2 NIEUWBOUW

Een fietsenberging heeft een rechtsreekse uitgang naar buiten.

Een reeks technische lokalen, gescheiden door brandwerende constructie. Zie plannen

SPECIFIEKE LOKALEN

ALGEMEEN TECHNISCHE SCHACHTEN/KOKERS

Omsloten door wanden met een EI60

VERDIEPING +3 NIEUWBOUW

Een technische lokaal voor de luchtgroep omsloten door wanden EI60 en zelfsluitende deur van EI130

VERDIEPING 0 KERK

Een collectieve keuken omsloten door wanden EI60 en zelfsluitende deuren van EI130

VERDIEPING 0 KERK

Een afvallokaal wordt voorzien in de kerktoeren, met rechtreekse uitgang naar buiten toe. Doorvoeren (leidingen) zullen voorzien worden van de nodige brandtechnische afsluitingen

VERDIEPING -1 KERK

Een middenspanningscabine wordt voorzien in de kerktoeren. Dus wordt omsloten wanden van EI120 en zelfsluitende deur van EI160 + de voorschriften van de nutsmaatschappij. Deze zijn via een traphal rechtstreeks verbonden met buiten (zie plannen)

VERDIEPING -1 NIEUWBOUW

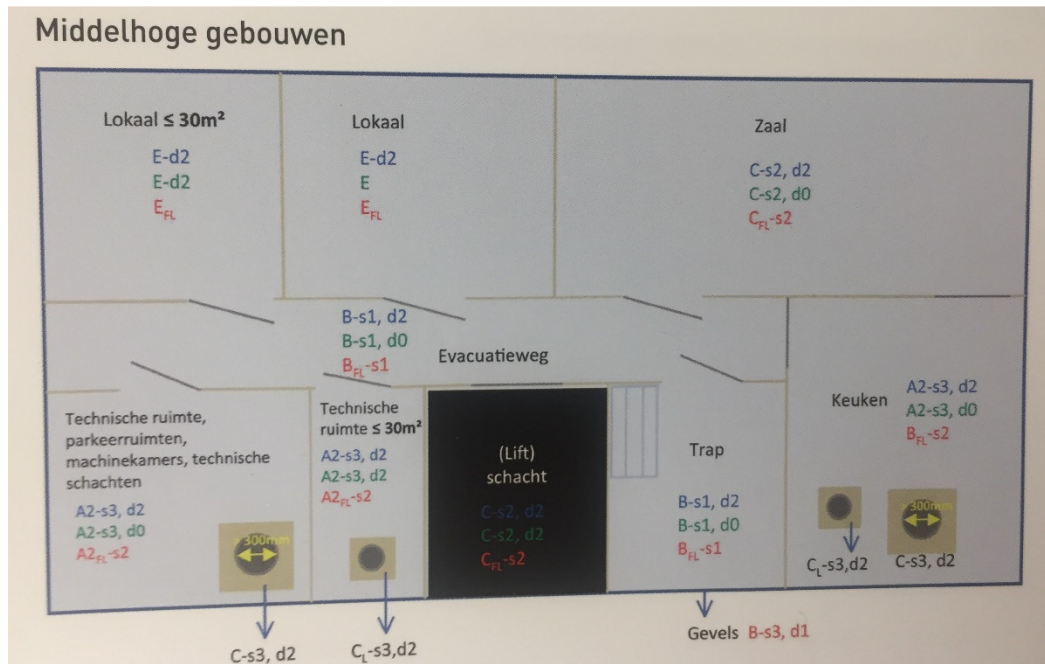
Een labolokaal wordt voorzien. Deze heeft twee vluchtdeuren in tegenovergestelde richting. Bijkomend wordt dit lokaal omsloten door wanden met een EI60 en zelfsluitende deuren van EI130.

TECHNISCHE LOKALEN (vooral op verdieping -2)

De nodige brandweerstand van wanden, vloeren, deuren,... (zoals aangegeven in KB en NBN) worden voorzien. Zie ook plannen.

BRANDREACTIEKLASSE

De materialen zullen voldoen aan de vereiste brandreactieklassen. Deze is afhankelijk van in welke lokaal men zich bevindt en algemeen kan gesteld worden dat er voldaan zal worden aan onderstaande afbeelding:



Brandreactieklasse voor vloeren

Brandreactieklasse voor verticale wanden

Brandreactieklasse voor plafond

TRAPPEN EN LIETEN

Deze worden gecompartmenteerd volgens voorschriften KB en NBN. Zie ook plannen in bijlage.

De trapmodulus en de breedte van de trappen is conform het KB en NBN

Elke gecompartmenteerde traphal heeft een automatisch bedienbaar rookluik.

de bouwheer,

de architect,



BIJLAGE BIJ DE BESCHRIJVENDE FICHE BRANDPREVENTIEMAATREGELEN

ingediend door Piet Vandermot, algemeen directeur
vzw Sint-Goedele Brussel
Verheydenstraat 39, 1070 ANDERLECHT

voor een goed gelegen te Ninoofsesteenweg 367/369 - 371(kerk)
1070 ANDERLECHT
Afdeling 4 Sectie B Nr 14m9 - 17a8 - 17b8 - 17w8

voor : PORTA 1070 – tienerschool en bovenbouw

ALGEMEEN

Op de site wordt het oude parochiehuis afgebroken en in de plaats wordt een U-vormige nieuwbouw ingeplant rond de kerk, met als functie schoolgebouw. Het voormalig kerkvolume wordt herbestemd naar een schoolfunctie. Het gebouw zal voldoen aan het KB inzake preventie van brand en ontploffing en de specifieke norm NBN S21-204 *Brandbeveiliging in schoolgebouwen*.

TOEGANGSWEG

De site wordt gekenmerkt door een groot hoogteverschil. Zo is er tussen de voorzijde, Ninoofsesteenweg en de achterzijde, parkzijde, 2 niveau's verschil. Zowel de Ninoofsesteenweg als de parkweg aan de achterzijde van het gebouw is toegankelijk voor de brandweer. De traphallen spelen op dit gegeven in. Hierdoor, afhankelijk, waar de traphal zich bevindt, zijn er dus verschillende evacuatie niveaus. (max niveaus waar de traphal hun rechtstreekse connectie maakt met de buitenomgeving.
Het gebouw valt onder de categorie **MIDDELHOGE GEBOUWEN**.

COMPARTIMENTEN

Het gebouw bestaat uit een hele reeks compartiment. Algemeen kan er gesteld worden dat elk compartiment minstens 2, in tegenoverliggende ligging, toegangen heeft tot een gecompartmenteerde traphal en/of rechtsreekse uitgang naar buiten toen. De afstand tot de traphallen werden voorzien zoals voorgeschreven in het KB en de NBN.

De compartiment worden telkens onder de 1250m² gehouden, waardoor de verticale wanden van de evacuatiewegen (gangen) niet van een bepaalde brandweerstand voorzien moeten worden. (tenzij specifieke lokalen volgens NBN)

OPLIJSTING COMPARTIMENTEN

(zie ook compartimenteringsplannen in bijlage)

VERDIEPING +3

Een dakspeelplaats met sanitaire blok. De speelplaats heeft toegang tot twee traphallen, waarvan elke een evacuatiebreedte hebben van 120cm. De trapsledes hebben wel een groter breedte, ifv gebruiksgemak, maar in het kader van brandpreventie werd er gerekend in veelvouden van 60cm.

VERDIEPING +3 KERK

De bestaande zolderruimte zal gebruik worden om de luchtgroepen voor het deel kerkgebouw te plaatsen. Deze is toegankelijk via twee bestaande wenteltrappen. Bijkomend zal deze bereikbaar gemaakt worden via een kooiladder.

VERDIEPING +2 NIEUWBOUW

Compartiment nr 1 (leslokalen) spreidt zich door een open vide uit tot verdieping +1. Op beide niveau's is het compartiment verbonden met twee gecompartmenteerde traphallen (120cm +120cm)
Oppervlakte = $395\text{m}^2 + 395\text{m}^2$

VERDIEPING +1 NIEUWBOUW

COMPARTIMENT nr 1: zie toelichting in verdieping +2

COMPARTIMENT nr 2: het compartiment is enerzijds rechtstreeks verbonden met een gecompartmenteerde traphal (180cm) en anderzijds verbonden, via een vluchtterras, met een tweede traphal (120cm).

Dit terras, met tegels op tegeldragers en een balustrade, wordt voorzien van de nodige noodverlichting. Op het terras zal ook een deel ingericht worden als educatieve moestuin.

VERDIEPING 0 KERK

Toegankelijk voor brandweerwagen via de Ninoofsesteenweg

COMPARTIMENT nr 6: De grote open ruimte wordt ingericht als turnruimte en broodrefter. Zij is aan de ene zijde rechtstreeks verbonden met buiten via vluchtdeuren van 180cm breed en aan de andere zijde met een gecompartmenteerde traphal (120cm)

VERDIEPING 0 NIEUWBOUW

Toegankelijk voor brandweerwagen via de Ninoofsesteenweg

COMPARTIMENT nr 5: is verbonden met verdieping -1 via een grote open trap. Het totale compartiment heeft drie in tegenovergestelde richtingen een rechtreekse uitgang naar buiten toe
Oppervlakte = $350\text{m}^2 + 716\text{m}^2$

COMPARTIMENT nr 4: is rechtsreeks verbonden met twee gecompartmenteerde traphallen (120+180cm)
Oppervlakte= 298m^2

COMPARTIMENT nr 3: is rechtsreeks verbonden met twee gecompartmenteerde traphallen (120+120cm)
Oppervlakte= 463m^2

VERDIEPING -1 KERK

COMPARTIMENT nr8: Het compartiment wordt zo open mogelijk gehouden. Het is rechtstreeks verbonden met 2 traphallen (120+120) en heeft 2 uitgangen die rechtstreeks naar buiten leiden (180+180).

Oppervlakte 871m²

VERDIEPING -1 NIEUWBOUW

COMPARTIMENT nr 5: zie toelichting in verdieping 0

COMPARTIMENT nr 7: is rechtsreeks verbonden met twee gecompartmenteerde traphallen (120+120cm)

Oppervlakte= 354m²

VERDIEPING -2 KERK

Een groot sanitaire blok heeft een rechtsreekse uitgang naar buiten.

Een reeks technische lokalen, gescheiden door brandwerende constructie. Zie plannen

VERDIEPING -2 NIEUWBOUW

Een fietsenberging heeft een rechtsreekse uitgang naar buiten.

Een reeks technische lokalen, gescheiden door brandwerende constructie. Zie plannen

SPECIFIEKE LOKALEN

ALGEMEEN TECHNISCHE SCHACHTEN/KOKERS

Omsloten door wanden met een EI60

VERDIEPING +3 NIEUWBOUW

Een technische lokaal voor de luchtgroep omsloten door wanden EI60 en zelfsluitende deur van EI130

VERDIEPING 0 KERK

Een collectieve keuken omsloten door wanden EI60 en zelfsluitende deuren van EI130

VERDIEPING 0 KERK

Een afvallokaal wordt voorzien in de kerktoeren, met rechtreekse uitgang naar buiten toe. Doorvoeren (leidingen) zullen voorzien worden van de nodige brandtechnische afsluitingen

VERDIEPING -1 KERK

Een middenspanningscabine wordt voorzien in de kerktoeren. Dus wordt omsloten wanden van EI120 en zelfsluitende deur van EI160 + de voorschriften van de nutsmaatschappij. Deze zijn via een traphal rechtstreeks verbonden met buiten (zie plannen)

VERDIEPING -1 NIEUWBOUW

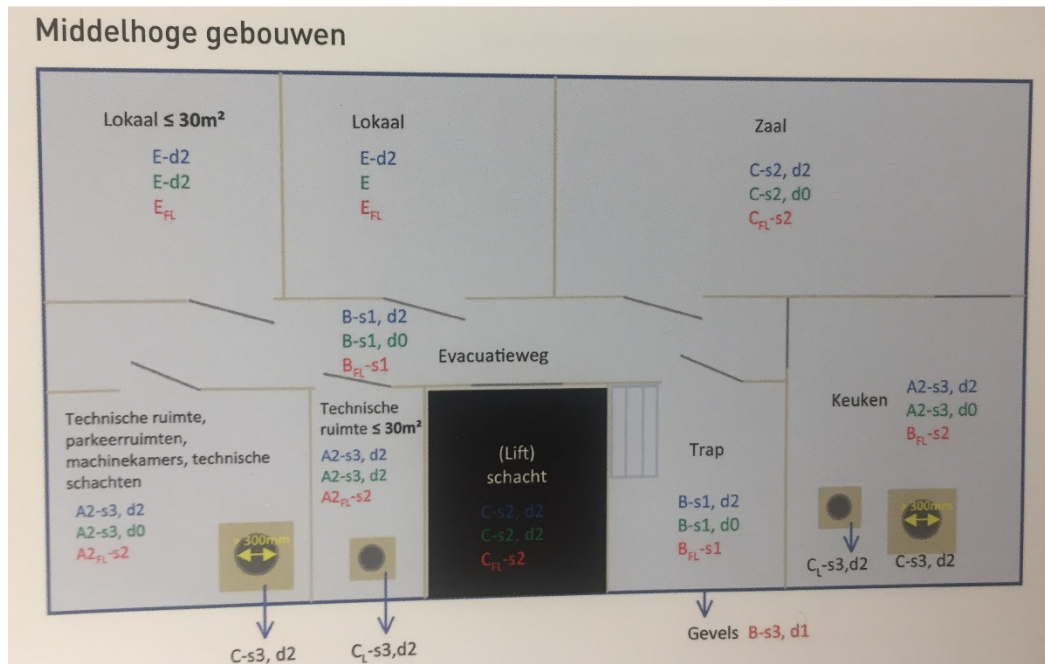
Een labolokaal wordt voorzien. Deze heeft twee vluchtdeuren in tegenovergestelde richting. Bijkomend wordt dit lokaal omsloten door wanden met een EI60 en zelfsluitende deuren van EI130.

TECHNISCHE LOKALEN (vooral op verdieping -2)

De nodige brandweerstanden van wanden, vloeren, deuren,... (zoals aangegeven in KB en NBN) worden voorzien. Zie ook plannen.

BRANDREACTIEKLASSE

De materialen zullen voldoen aan de vereiste brandreactieklassen. Deze is afhankelijk van in welke lokaal men zich bevindt en algemeen kan gesteld worden dat er voldaan zal worden aan onderstaande afbeelding:



Brandreactieklasse voor vloeren

Brandreactieklasse voor verticale wanden

Brandreactieklasse voor plafond

TRAPPEN EN LIETEN

Deze worden gecompartmenteerd volgens voorschriften KB en NBN. Zie ook plannen in bijlage.

De trapmodulus en de breedte van de trappen is conform het KB en NBN

Elke gecompartmenteerde traphal heeft een automatisch bedienbaar rookluik.

de bouwheer,

de architect,



BIJLAGE BIJ DE BESCHRIJVENDE FICHE BRANDPREVENTIEMAATREGELEN

ingediend door Piet Vandermot, algemeen directeur
vzw Sint-Goedele Brussel
Verheydenstraat 39, 1070 ANDERLECHT

voor een goed gelegen te Ninoofsesteenweg 367/369 - 371(kerk)
1070 ANDERLECHT
Afdeling 4 Sectie B Nr 14m9 - 17a8 - 17b8 - 17w8

voor : PORTA 1070 – tienerschool en bovenbouw

ALGEMEEN

Op de site wordt het oude parochiehuis afgebroken en in de plaats wordt een U-vormige nieuwbouw ingeplant rond de kerk, met als functie schoolgebouw. Het voormalig kerkvolume wordt herbestemd naar een schoolfunctie. Het gebouw zal voldoen aan het KB inzake preventie van brand en ontploffing en de specifieke norm NBN S21-204 *Brandbeveiliging in schoolgebouwen*.

TOEGANGSWEG

De site wordt gekenmerkt door een groot hoogteverschil. Zo is er tussen de voorzijde, Ninoofsesteenweg en de achterzijde, parkzijde, 2 niveau's verschil. Zowel de Ninoofsesteenweg als de parkweg aan de achterzijde van het gebouw is toegankelijk voor de brandweer. De traphallen spelen op dit gegeven in. Hierdoor, afhankelijk, waar de traphal zich bevindt, zijn er dus verschillende evacuatie niveaus. (max niveaus waar de traphal hun rechtstreekse connectie maakt met de buitenomgeving. Het gebouw valt onder de categorie **MIDDELHOGE GEBOUWEN**.

COMPARTIMENTEN

Het gebouw bestaat uit een hele reeks compartiment. Algemeen kan er gesteld worden dat elk compartiment minstens 2, in tegenoverliggende ligging, toegangen heeft tot een gecompartmenteerde traphal en/of rechtsreekse uitgang naar buiten toen. De afstand tot de traphallen werden voorzien zoals voorgeschreven in het KB en de NBN.

De compartiment worden telkens onder de 1250m² gehouden, waardoor de verticale wanden van de evacuatiewegen (gangen) niet van een bepaalde brandweerstand voorzien moeten worden. (tenzij specifieke lokalen volgens NBN)

OPLIJSTING COMPARTIMENTEN

(zie ook compartimenteringsplannen in bijlage)

VERDIEPING +3

Een dakspeelplaats met sanitaire blok. De speelplaats heeft toegang tot twee traphallen, waarvan elke een evacuatiebreedte hebben van 120cm. De trapsledes hebben wel een groter breedte, ifv gebruiksgemak, maar in het kader van brandpreventie werd er gerekend in veelvouden van 60cm.

VERDIEPING +3 KERK

De bestaande zolderruimte zal gebruik worden om de luchtgroepen voor het deel kerkgebouw te plaatsen. Deze is toegankelijk via twee bestaande wenteltrappen. Bijkomend zal deze bereikbaar gemaakt worden via een kooiladder.

VERDIEPING +2 NIEUWBOUW

Compartiment nr 1 (leslokalen) spreidt zich door een open vide uit tot verdieping +1. Op beide niveau's is het compartiment verbonden met twee gecompartmenteerde traphallen (120cm +120cm)
Oppervlakte = $395\text{m}^2 + 395\text{m}^2$

VERDIEPING +1 NIEUWBOUW

COMPARTIMENT nr 1: zie toelichting in verdieping +2

COMPARTIMENT nr 2: het compartiment is enerzijds rechtstreeks verbonden met een gecompartmenteerde traphal (180cm) en anderzijds verbonden, via een vluchtterras, met een tweede traphal (120cm).

Dit terras, met tegels op tegeldragers en een balustrade, wordt voorzien van de nodige noodverlichting. Op het terras zal ook een deel ingericht worden als educatieve moestuin.

VERDIEPING 0 KERK

Toegankelijk voor brandweerwagen via de Ninoofsesteenweg

COMPARTIMENT nr 6: De grote open ruimte wordt ingericht als turnruimte en broodrefter. Zij is aan de ene zijde rechtstreeks verbonden met buiten via vluchtdeuren van 180cm breed en aan de andere zijde met een gecompartmenteerde traphal (120cm)

VERDIEPING 0 NIEUWBOUW

Toegankelijk voor brandweerwagen via de Ninoofsesteenweg

COMPARTIMENT nr 5: is verbonden met verdieping -1 via een grote open trap. Het totale compartiment heeft drie in tegenovergestelde richtingen een rechtreekse uitgang naar buiten toe
Oppervlakte = $350\text{m}^2 + 716\text{m}^2$

COMPARTIMENT nr 4: is rechtsreeks verbonden met twee gecompartmenteerde traphallen (120+180cm)
Oppervlakte= 298m^2

COMPARTIMENT nr 3: is rechtsreeks verbonden met twee gecompartmenteerde traphallen (120+120cm)
Oppervlakte= 463m^2

VERDIEPING -1 KERK

COMPARTIMENT nr8: Het compartiment wordt zo open mogelijk gehouden. Het is rechtstreeks verbonden met 2 traphallen (120+120) en heeft 2 uitgangen die rechtstreeks naar buiten leiden (180+180).

Oppervlakte 871m²

VERDIEPING -1 NIEUWBOUW

COMPARTIMENT nr 5: zie toelichting in verdieping 0

COMPARTIMENT nr 7: is rechtsreeks verbonden met twee gecompartmenteerde traphallen (120+120cm)

Oppervlakte= 354m²

VERDIEPING -2 KERK

Een groot sanitaire blok heeft een rechtsreekse uitgang naar buiten.

Een reeks technische lokalen, gescheiden door brandwerende constructie. Zie plannen

VERDIEPING -2 NIEUWBOUW

Een fietsenberging heeft een rechtsreekse uitgang naar buiten.

Een reeks technische lokalen, gescheiden door brandwerende constructie. Zie plannen

SPECIFIEKE LOKALEN

ALGEMEEN TECHNISCHE SCHACHTEN/KOKERS

Omsloten door wanden met een EI60

VERDIEPING +3 NIEUWBOUW

Een technische lokaal voor de luchtgroep omsloten door wanden EI60 en zelfsluitende deur van EI130

VERDIEPING 0 KERK

Een collectieve keuken omsloten door wanden EI60 en zelfsluitende deuren van EI130

VERDIEPING 0 KERK

Een afvallokaal wordt voorzien in de kerktoeren, met rechtreekse uitgang naar buiten toe. Doorvoeren (leidingen) zullen voorzien worden van de nodige brandtechnische afsluitingen

VERDIEPING -1 KERK

Een middenspanningscabine wordt voorzien in de kerktoeren. Dus wordt omsloten wanden van EI120 en zelfsluitende deur van EI160 + de voorschriften van de nutsmaatschappij. Deze zijn via een traphal rechtstreeks verbonden met buiten (zie plannen)

VERDIEPING -1 NIEUWBOUW

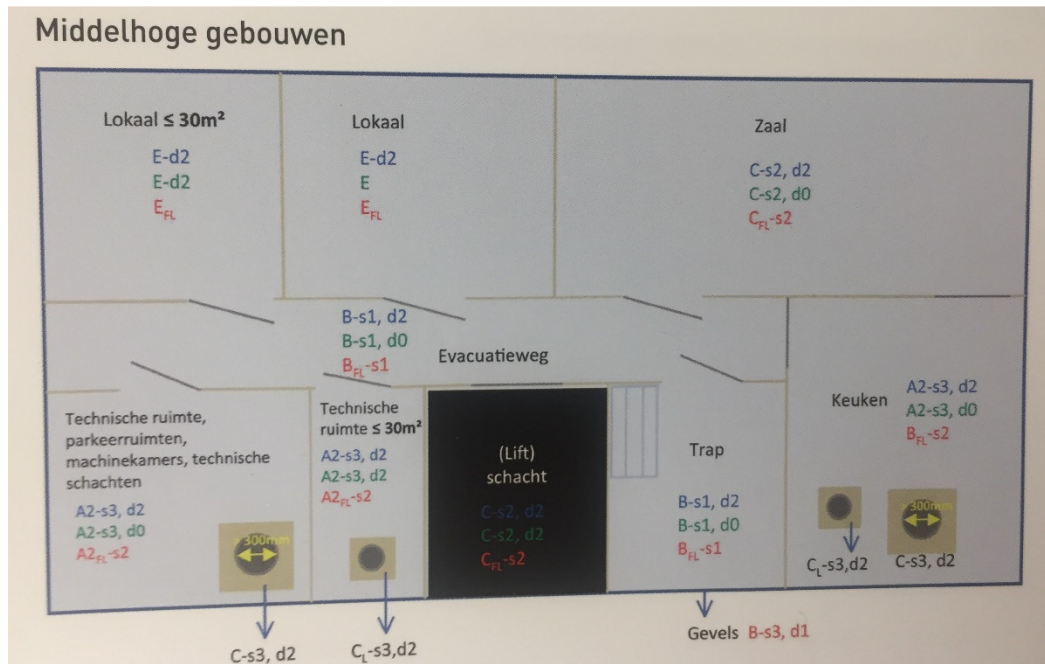
Een labolokaal wordt voorzien. Deze heeft twee vluchtdeuren in tegenovergestelde richting. Bijkomend wordt dit lokaal omsloten door wanden met een EI60 en zelfsluitende deuren van EI130.

TECHNISCHE LOKALEN (vooral op verdieping -2)

De nodige brandweerstanden van wanden, vloeren, deuren,... (zoals aangegeven in KB en NBN) worden voorzien. Zie ook plannen.

BRANDREACTIEKLASSE

De materialen zullen voldoen aan de vereiste brandreactieklassen. Deze is afhankelijk van in welke lokaal men zich bevindt en algemeen kan gesteld worden dat er voldaan zal worden aan onderstaande afbeelding:



Brandreactieklasse voor vloeren

Brandreactieklasse voor verticale wanden

Brandreactieklasse voor plafond

TRAPPEN EN LIETEN

Deze worden gecompartmenteerd volgens voorschriften KB en NBN. Zie ook plannen in bijlage.

De trapmodulus en de breedte van de trappen is conform het KB en NBN

Elke gecompartmenteerde traphal heeft een automatisch bedienbaar rookluik.

de bouwheer,

de architect,



BIJLAGE BIJ DE BESCHRIJVENDE FICHE BRANDPREVENTIEMAATREGELEN

ingediend door Piet Vandermot, algemeen directeur
vzw Sint-Goedele Brussel
Verheydenstraat 39, 1070 ANDERLECHT

voor een goed gelegen te Ninoofsesteenweg 367/369 - 371(kerk)
1070 ANDERLECHT
Afdeling 4 Sectie B Nr 14m9 - 17a8 - 17b8 - 17w8

voor : PORTA 1070 – tienerschool en bovenbouw

ALGEMEEN

Op de site wordt het oude parochiehuis afgebroken en in de plaats wordt een U-vormige nieuwbouw ingeplant rond de kerk, met als functie schoolgebouw. Het voormalig kerkvolume wordt herbestemd naar een schoolfunctie. Het gebouw zal voldoen aan het KB inzake preventie van brand en ontploffing en de specifieke norm NBN S21-204 *Brandbeveiliging in schoolgebouwen*.

TOEGANGSWEG

De site wordt gekenmerkt door een groot hoogteverschil. Zo is er tussen de voorzijde, Ninoofsesteenweg en de achterzijde, parkzijde, 2 niveau's verschil. Zowel de Ninoofsesteenweg als de parkweg aan de achterzijde van het gebouw is toegankelijk voor de brandweer. De traphallen spelen op dit gegeven in. Hierdoor, afhankelijk, waar de traphal zich bevindt, zijn er dus verschillende evacuatie niveaus. (max niveaus waar de traphal hun rechtstreekse connectie maakt met de buitenomgeving.
Het gebouw valt onder de categorie **MIDDELHOGE GEBOUWEN**.

COMPARTIMENTEN

Het gebouw bestaat uit een hele reeks compartiment. Algemeen kan er gesteld worden dat elk compartiment minstens 2, in tegenoverliggende ligging, toegangen heeft tot een gecompartmenteerde traphal en/of rechtsreekse uitgang naar buiten toen. De afstand tot de traphallen werden voorzien zoals voorgeschreven in het KB en de NBN.

De compartiment worden telkens onder de 1250m² gehouden, waardoor de verticale wanden van de evacuatiewegen (gangen) niet van een bepaalde brandweerstand voorzien moeten worden. (tenzij specifieke lokalen volgens NBN)

OPLIJSTING COMPARTIMENTEN

(zie ook compartimenteringsplannen in bijlage)

VERDIEPING +3

Een dakspeelplaats met sanitaire blok. De speelplaats heeft toegang tot twee traphallen, waarvan elke een evacuatiebreedte hebben van 120cm. De trapsledes hebben wel een groter breedte, ifv gebruiksgemak, maar in het kader van brandpreventie werd er gerekend in veelvouden van 60cm.

VERDIEPING +3 KERK

De bestaande zolderruimte zal gebruik worden om de luchtgroepen voor het deel kerkgebouw te plaatsen. Deze is toegankelijk via twee bestaande wenteltrappen. Bijkomend zal deze bereikbaar gemaakt worden via een kooiladder.

VERDIEPING +2 NIEUWBOUW

Compartiment nr 1 (leslokalen) spreidt zich door een open vide uit tot verdieping +1. Op beide niveau's is het compartiment verbonden met twee gecompartmenteerde traphallen (120cm +120cm)
Oppervlakte = $395\text{m}^2 + 395\text{m}^2$

VERDIEPING +1 NIEUWBOUW

COMPARTIMENT nr 1: zie toelichting in verdieping +2

COMPARTIMENT nr 2: het compartiment is enerzijds rechtstreeks verbonden met een gecompartmenteerde traphal (180cm) en anderzijds verbonden, via een vluchtterras, met een tweede traphal (120cm).

Dit terras, met tegels op tegeldragers en een balustrade, wordt voorzien van de nodige noodverlichting. Op het terras zal ook een deel ingericht worden als educatieve moestuin.

VERDIEPING 0 KERK

Toegankelijk voor brandweerwagen via de Ninoofsesteenweg

COMPARTIMENT nr 6: De grote open ruimte wordt ingericht als turnruimte en broodrefter. Zij is aan de ene zijde rechtstreeks verbonden met buiten via vluchtdeuren van 180cm breed en aan de andere zijde met een gecompartmenteerde traphal (120cm)

VERDIEPING 0 NIEUWBOUW

Toegankelijk voor brandweerwagen via de Ninoofsesteenweg

COMPARTIMENT nr 5: is verbonden met verdieping -1 via een grote open trap. Het totale compartiment heeft drie in tegenovergestelde richtingen een rechtreekse uitgang naar buiten toe
Oppervlakte = $350\text{m}^2 + 716\text{m}^2$

COMPARTIMENT nr 4: is rechtsreeks verbonden met twee gecompartmenteerde traphallen (120+180cm)
Oppervlakte= 298m^2

COMPARTIMENT nr 3: is rechtsreeks verbonden met twee gecompartmenteerde traphallen (120+120cm)
Oppervlakte= 463m^2

VERDIEPING -1 KERK

COMPARTIMENT nr8: Het compartiment wordt zo open mogelijk gehouden. Het is rechtstreeks verbonden met 2 traphallen (120+120) en heeft 2 uitgangen die rechtstreeks naar buiten leiden (180+180).

Oppervlakte 871m²

VERDIEPING -1 NIEUWBOUW

COMPARTIMENT nr 5: zie toelichting in verdieping 0

COMPARTIMENT nr 7: is rechtsreeks verbonden met twee gecompartmenteerde traphallen (120+120cm)

Oppervlakte= 354m²

VERDIEPING -2 KERK

Een groot sanitaire blok heeft een rechtsreekse uitgang naar buiten.

Een reeks technische lokalen, gescheiden door brandwerende constructie. Zie plannen

VERDIEPING -2 NIEUWBOUW

Een fietsenberging heeft een rechtsreekse uitgang naar buiten.

Een reeks technische lokalen, gescheiden door brandwerende constructie. Zie plannen

SPECIFIEKE LOKALEN

ALGEMEEN TECHNISCHE SCHACHTEN/KOKERS

Omsloten door wanden met een EI60

VERDIEPING +3 NIEUWBOUW

Een technische lokaal voor de luchtgroep omsloten door wanden EI60 en zelfsluitende deur van EI130

VERDIEPING 0 KERK

Een collectieve keuken omsloten door wanden EI60 en zelfsluitende deuren van EI130

VERDIEPING 0 KERK

Een afvallokaal wordt voorzien in de kerktoeren, met rechtreekse uitgang naar buiten toe. Doorvoeren (leidingen) zullen voorzien worden van de nodige brandtechnische afsluitingen

VERDIEPING -1 KERK

Een middenspanningscabine wordt voorzien in de kerktoeren. Dus wordt omsloten wanden van EI120 en zelfsluitende deur van EI160 + de voorschriften van de nutsmaatschappij. Deze zijn via een traphal rechtstreeks verbonden met buiten (zie plannen)

VERDIEPING -1 NIEUWBOUW

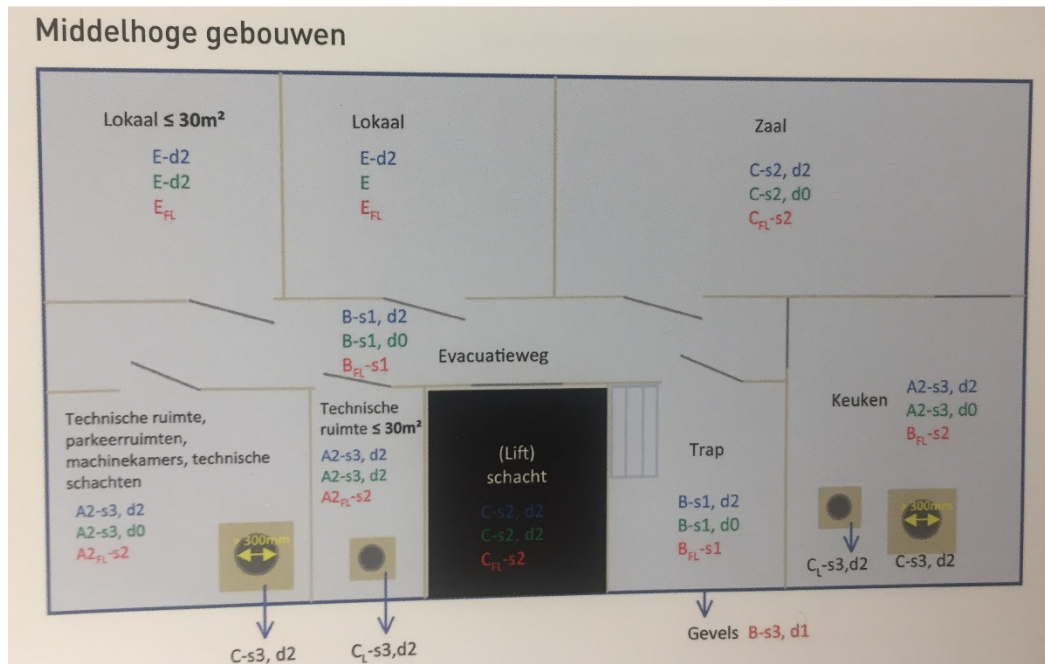
Een labolokaal wordt voorzien. Deze heeft twee vluchtdeuren in tegenovergestelde richting. Bijkomend wordt dit lokaal omsloten door wanden met een EI60 en zelfsluitende deuren van EI130.

TECHNISCHE LOKALEN (vooral op verdieping -2)

De nodige brandweerstanden van wanden, vloeren, deuren,... (zoals aangegeven in KB en NBN) worden voorzien. Zie ook plannen.

BRANDREACTIEKLASSE

De materialen zullen voldoen aan de vereiste brandreactieklassen. Deze is afhankelijk van in welke lokaal men zich bevindt en algemeen kan gesteld worden dat er voldaan zal worden aan onderstaande afbeelding:



Brandreactieklasse voor vloeren

Brandreactieklasse voor verticale wanden

Brandreactieklasse voor plafond

TRAPPEN EN LIETEN

Deze worden gecompartmenteerd volgens voorschriften KB en NBN. Zie ook plannen in bijlage.

De trapmodulus en de breedte van de trappen is conform het KB en NBN

Elke gecompartmenteerde traphal heeft een automatisch bedienbaar rookluik.

de bouwheer,

de architect,